



Settore Infrastrutture Stradali
Patrimonio ed Edilizia Scolastica
Via Bella Rocca n. 7 – 26100 Cremona
Tel. 0372 – 4061

S.P. n. 33 "SENIGA – ISOLA PESCAROLI"
RIQUALIFICA A ROTATORIA DELL'INTERSEZIONE
CON LA S.P. N. 27 "POSTUMIA" IN COMUNE DI
PIEVE SAN GIACOMO
CUP: G41B21000010002

CANTIERIZZAZIONE
FASI DI LAVORO 1,2 E 3
PERCORSI ALTERNATIVI - SEGNALI

COD: **33-E-N-20-20-20-0**

SCALA: -

REV.	DESCRIZIONE	REDATTO		VERIFICATO	
0	EMISSIONE	S&C	09/2024		

CODIFICA DOCUMENTO:

33EN202020-0.dwg

Questo documento non potrà essere copiato, riprodotto o altrimenti pubblicato in tutto o in parte senza il consenso scritto di Ing. Mara Cimarosti

IL RESPONSABILE UNICO DEL PROGETTO

IL PROGETTISTA

Arch. Giulio Biroli

Ing. Mara Cimarosti

Via G.A.Poli, 100
25018 Montichiari (BS)
Tel 030-9651824

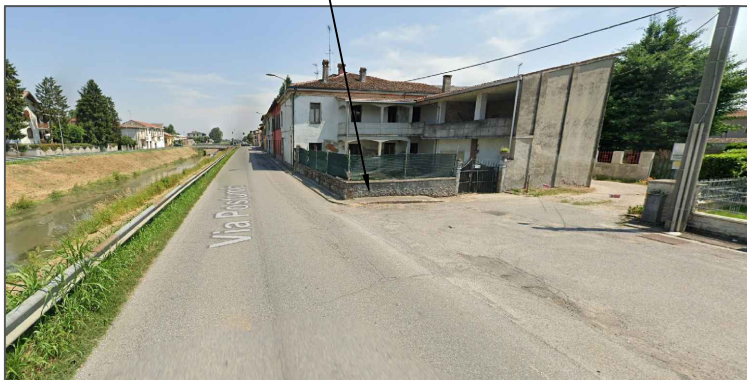
pec: mara.cimarosti@ingpec.eu

PROGETTO ESECUTIVO

1



installazione del preavviso temporaneo



2



installazione del cartello di direzione temporaneo sfruttando i sostegni esistenti



3



accesso
consentito
alle proprietà
lateralì

installazione del preavviso temporaneo



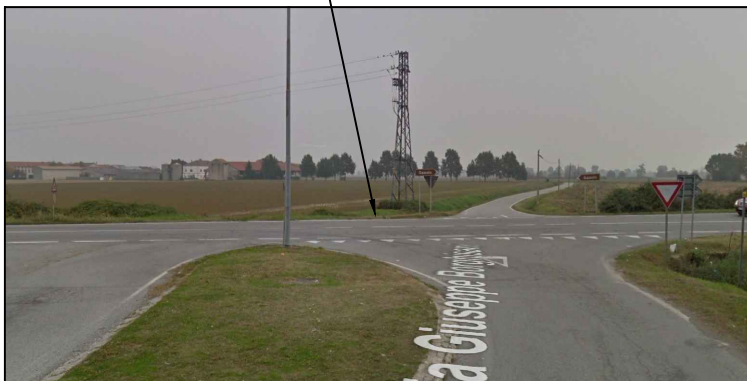
4

installazione del cartello di direzione temporaneo
sfruttando il sostegno esistente



5

installazione dei cartelli di direzione temporanei



6

installazione dei cartelli di direzione temporanei
sfruttando i sostegni esistenti



7



installazione del preavviso temporaneo



8



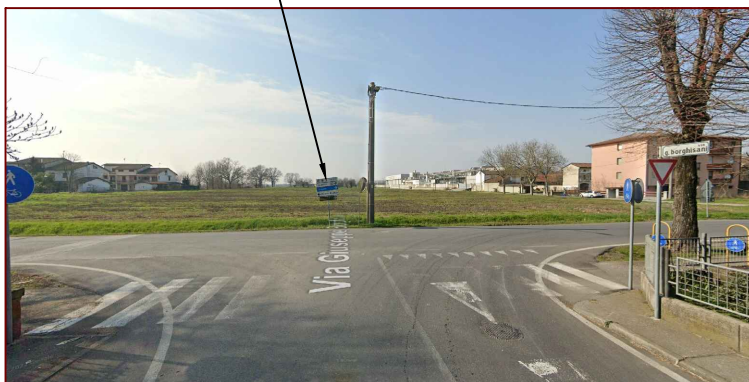
installazione dei cartelli di direzione temporanei



9



installazione del cartello di direzione temporaneo sfruttando il sostegno esistente



10



installazione del cartello di direzione temporaneo sfruttando i sostegni esistenti



11



installazione del preavviso temporaneo



11b

oscuramento delle indicazioni "CREMONA" e "PIEVE S. GIACOMO"



12



accesso
consentito
alle proprietà
laterali

installazione del preavviso temporaneo



12b

oscuramento del segnale di direzione
esistente "CREMONA"



12c

oscuramento del segnale di direzione
esistente "CREMONA"



13



installazione del preavviso temporaneo



13b

oscuramento del segnale di preavviso esistente



14



installazione del preavviso temporaneo in luogo dei cartelli di direzione sfruttando i sostegni esistenti



15

installazione dei cartelli di direzione temporanei
sfruttando i sostegni esistenti



15b

oscuramento del segnale di direzione
esistente "CREMONA"



16

installazione del preavviso temporaneo in luogo di
quello esistente sfruttando gli stessi sostegni



16b

oscuramento/rimozione dei segnali di
direzione esistenti



16c

oscuramento/rimozione dei segnali di
direzione esistenti



17

installazione del preavviso temporaneo in luogo di
quello esistente sfruttando gli stessi sostegni



18



installazione dei cartelli di direzione temporanei



18b

oscuramento del segnale di direzione
esistente "PIEVE S. GIACOMO"

