



**LEGENDA**

- Incidenti con vittime (feriti e morti)
- Strade provinciali
- Autostrade
- Strade comunali

0 5000 10000 15000 Metri



**PROVINCIA DI CREMONA**

UFFICIO TECNICO

SETTORE MANUTENZIONE STRADE E VIABILITA'

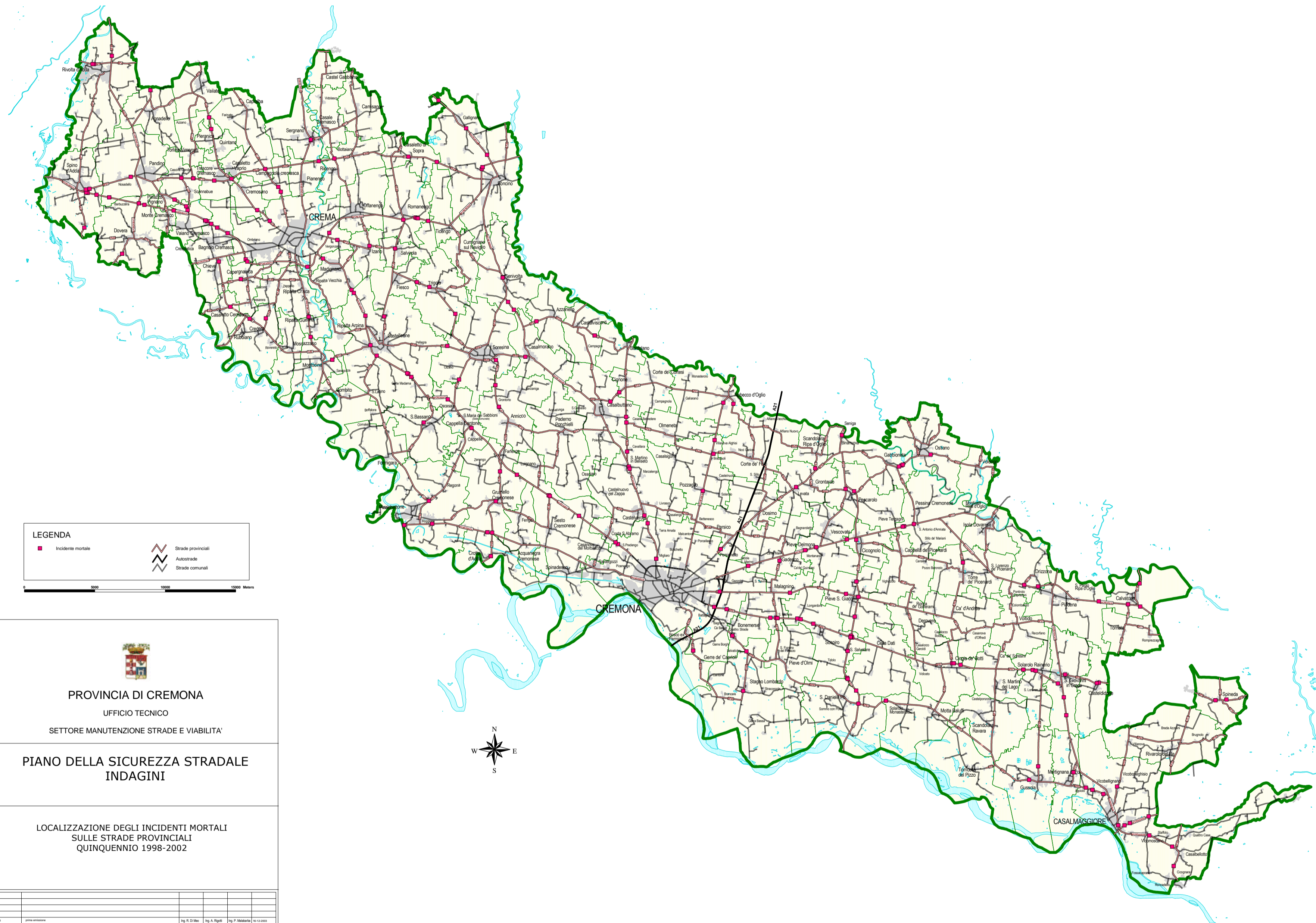
**PIANO DELLA SICUREZZA STRADALE  
INDAGINI**

LOCALIZZAZIONE DEGLI INCIDENTI STRADALI  
CON VITTIME SULLE STRADE PROVINCIALI  
QUINQUENNIO 1998-2002



1	
1:200000	
0	





**LEGENDA**

- Incidente mortale
- Strade provinciali
- Autostrade
- Strade comunali

0 5000 10000 15000 Metri



**PROVINCIA DI CREMONA**

UFFICIO TECNICO

SETTORE MANUTENZIONE STRADE E VIABILITA'

**PIANO DELLA SICUREZZA STRADALE  
INDAGINI**

LOCALIZZAZIONE DEGLI INCIDENTI MORTALI  
SULLE STRADE PROVINCIALI  
QUINQUENNIO 1998-2002



1bis	
1:200000	
D	