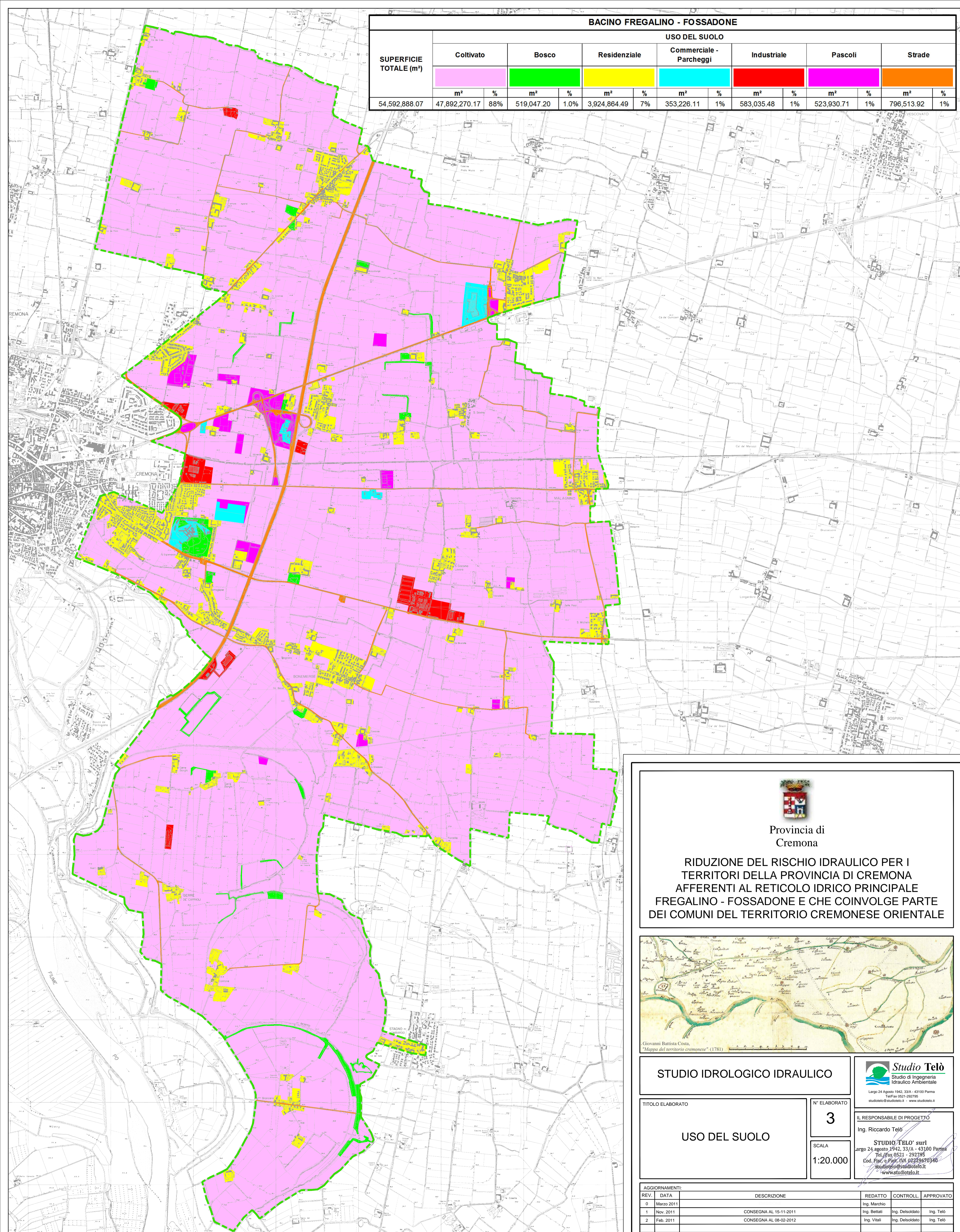


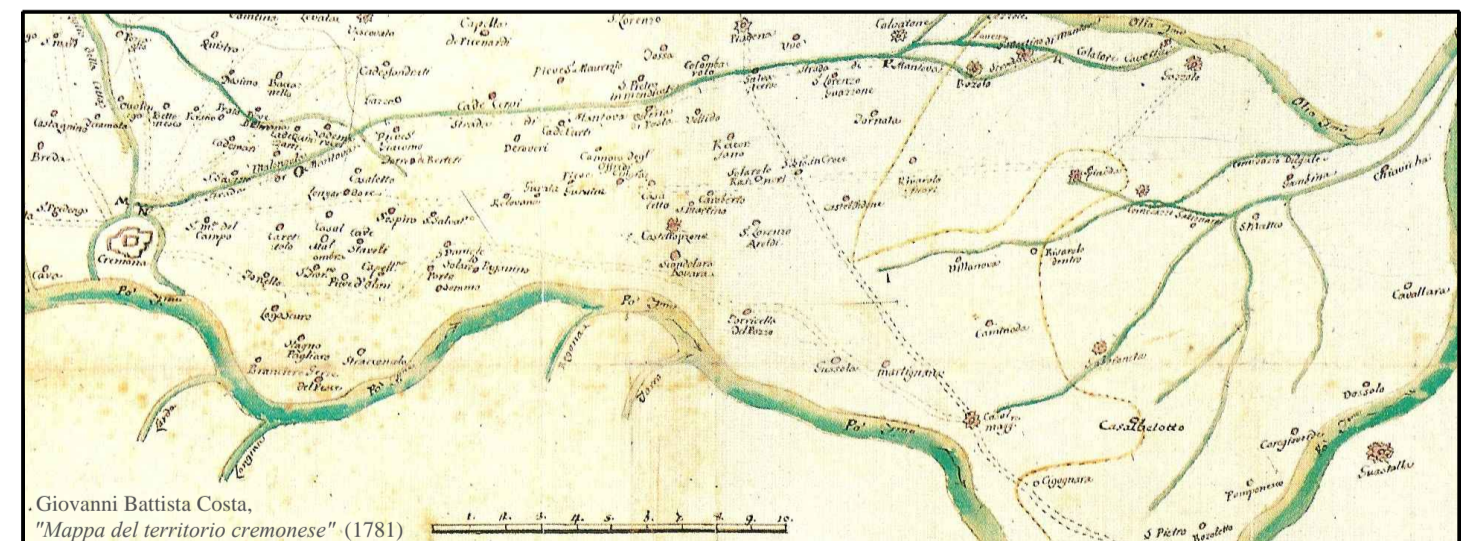
BACINO FREGALINO - FOSSADONE

SUPERFICIE TOTALE (m ²)	USO DEL SUOLO													
	Coltivato		Bosco		Residenziale		Commerciale - Parcheggi		Industriale		Pascoli		Strade	
	m ²	%	m ²	%	m ²	%	m ²	%	m ²	%	m ²	%	m ²	%
54,592,888.07	47,892,270.17	88%	519,047.20	1.0%	3,924,864.49	7%	353,226.11	1%	583,035.48	1%	523,930.71	1%	796,513.92	1%



Provincia di Cremona

RIDUZIONE DEL RISCHIO IDRAULICO PER I TERRITORI DELLA PROVINCIA DI CREMONA AFFERENTI AL RETICOLO IDRICO PRINCIPALE FREGALINO - FOSSADONE E CHE COINVOLVE PARTE DEI COMUNI DEL TERRITORIO CREMONESE ORIENTALE



STUDIO IDROLOGICO IDRAULICO



TITOLO ELABORATO

USO DEL SUOLO

N° ELABORATO

3

SCALA

1:20.000

IL RESPONSABILE DI PROGETTO

Ing. Riccardo Telò

STUDIO TELO' surl
Largo 24 agosto 1942, 33/A - 43100 Parma
Tel/Fax 0521 - 292795
Cod. Fisc. e Part. IVA 0229670340
studiotelo@studiotelo.it
www.studiotelo.it

AGGIORNAMENTI:	REV.	DATA	DESCRIZIONE	REDATTO	CONTROLL.	APPROVATO
	0	Marzo 2011		Ing. Marchio		
	1	Nov. 2011	CONSEGNA AL 15-11-2011	Ing. Bettali	Ing. Delsoldato	Ing. Telò
	2	Feb. 2011	CONSEGNA AL 08-02-2012	Ing. Vitali	Ing. Delsoldato	Ing. Telò