

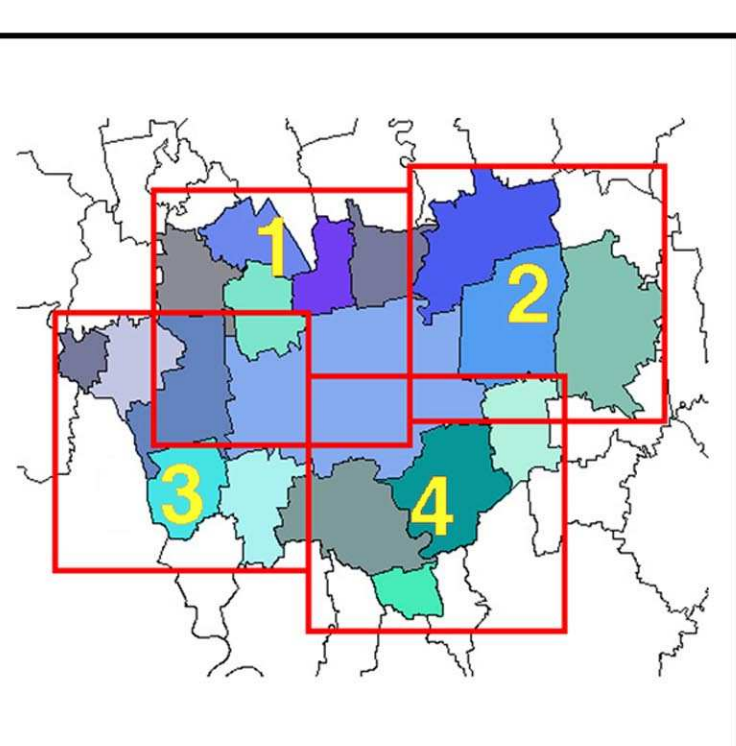
PIANO TERRITORIALE D'AREA DEL CREMASCO

Provincia di Cremona

Progettisti:
Arch. Gianpietro Barbieri - Arch. Giorgio Schiavini
collaboratori: Geom. Giovanni Di Genio QUADRO FEBBRAIO 2007
Dott. Marco Ferrari
Arch. Melissa Rachelini UNICO SCALA 1 : 25.000



CARTA DELLA SENSIBILITA'
PAESAGGISTICA
16



- LEGENDA**
- Confini amministrativi**
- - - Confine provinciale
 - - - Confine regionale
 - Confine comunale
 - - - Confine da Piano d'Area

- Classi di sensibilità paesistica**
- Classe 1 - Sensibilità paesistica Bassa
 - Classe 2 - Sensibilità paesistica Media
 - Classe 3 - Sensibilità paesistica Alta
 - Classe 4 - Sensibilità paesistica Molto Alta
 - ▲ Classe 4 - Fontanili
 - Classe 4 - Zone umide
 - Classe 4 - Orli di scarpata morfologica

- Elementi della struttura naturale dei luoghi**
- Colture ornamentali protette
 - - - Limite inferiore della fascia delle risorgive
 - Rete idrica
- Corridoi**
- Corridoi di primo livello
 - Corridoi di secondo livello

