



**Provincia di
Cremona**



**Comune di
Cremona**



**Comune di
Spinadesco**



**Comune di
Sesto ed Uniti**



**Comune di
Castelveverde**



**Comune di
Persico Dosimo**



**Comune di
Acquanegra
Cremonese**



**Comune di
Crotta d'Adda**



**Comune di
Bonemerse**



**Comune di
Pizzighettone**



**Comune di
Stagno Lombardo**



**Comune di
Gadesco Pieve
Delmona**



**Comune di
Malagnino**



**Comune di
Grumello Cremonese
ed Uniti**

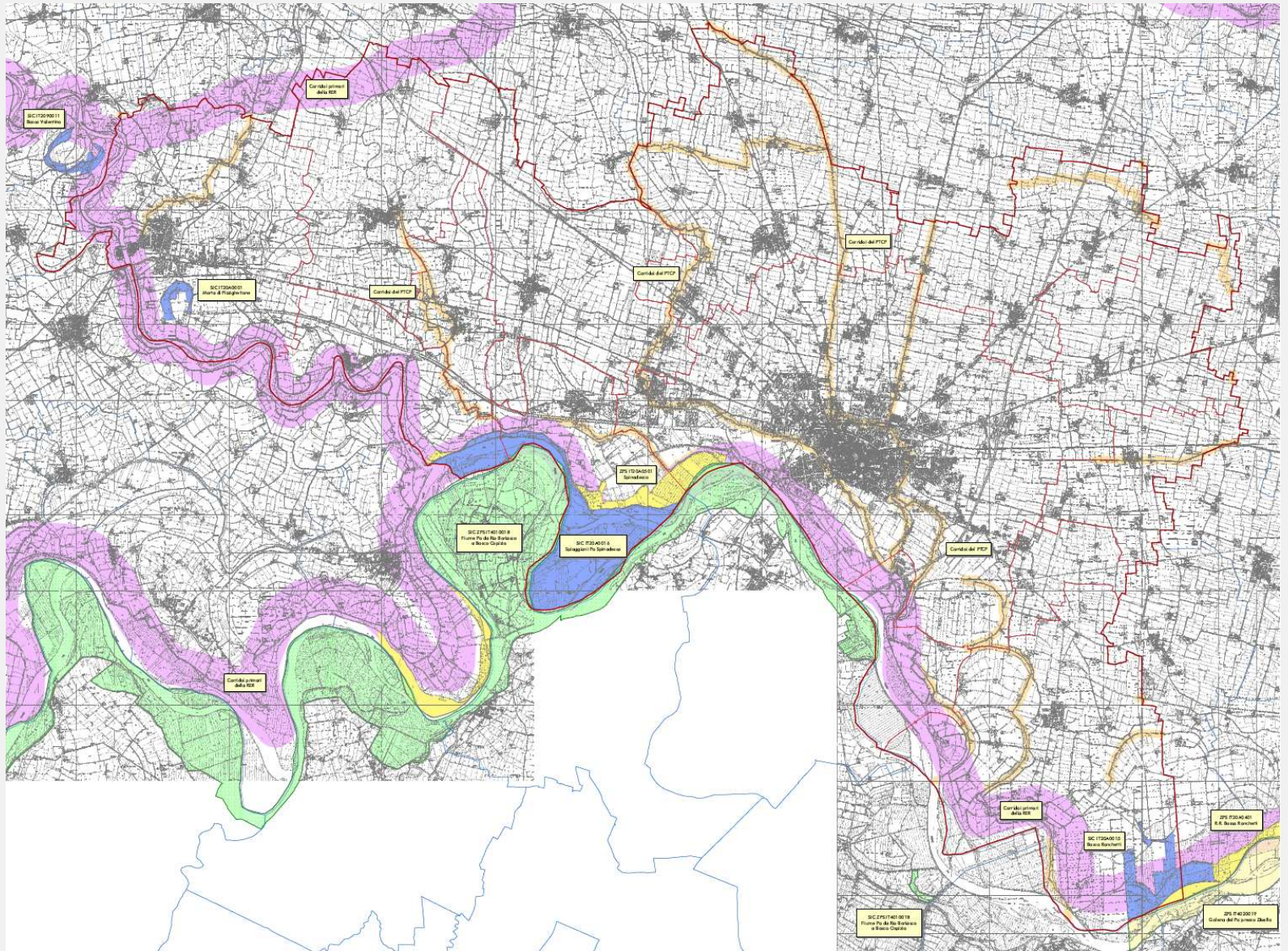


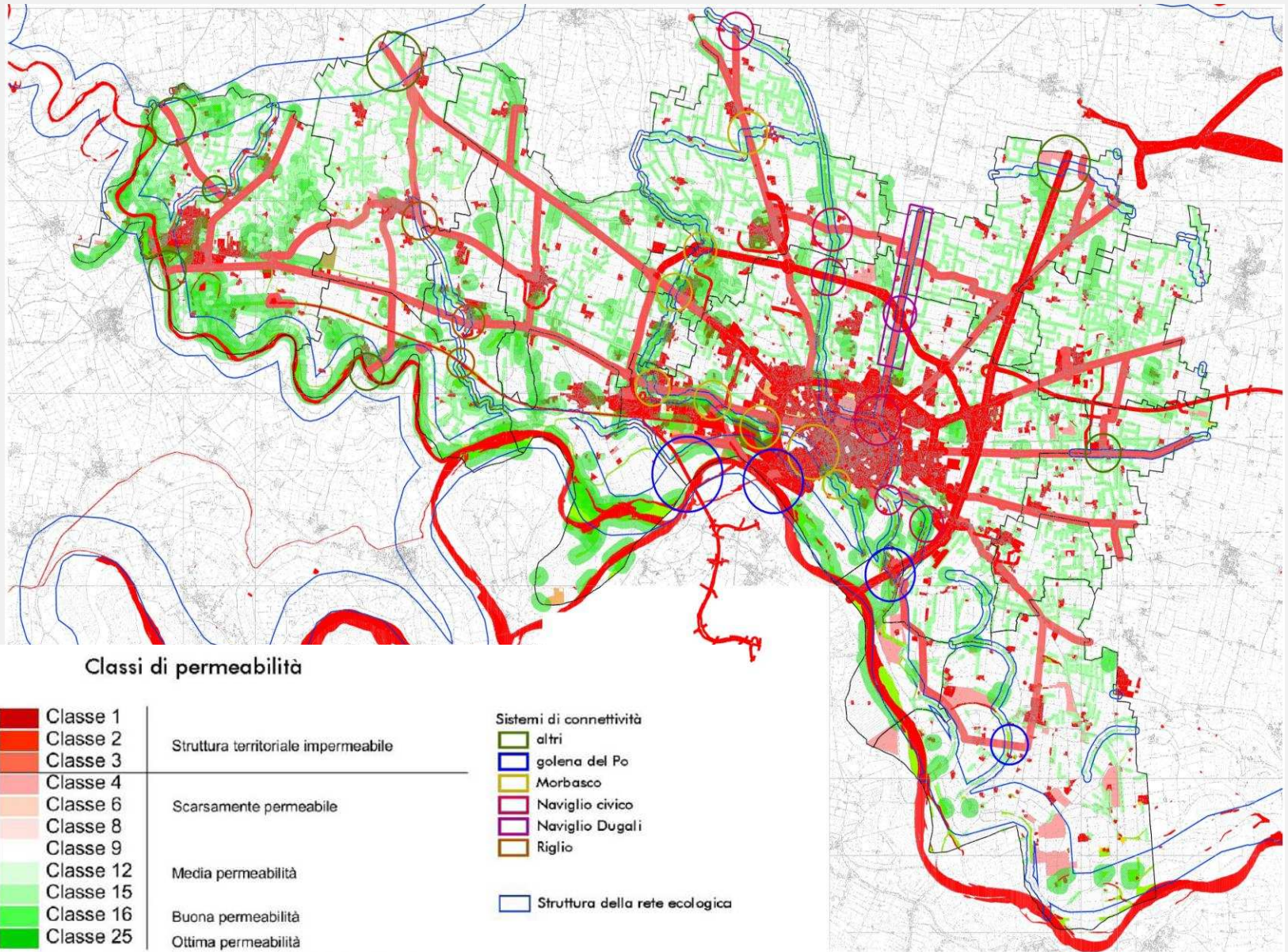
**Comune di
Gerre dè Caprioli**

Piano Territoriale d'Area del Cremonese

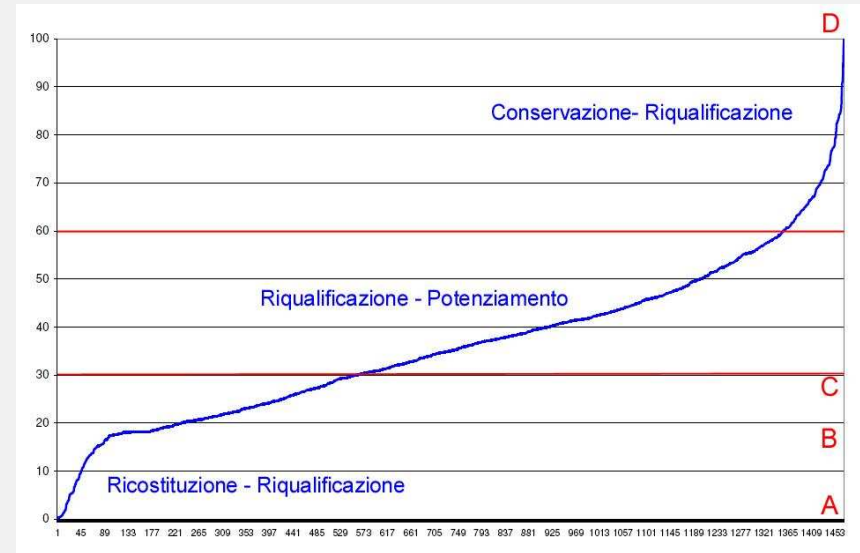
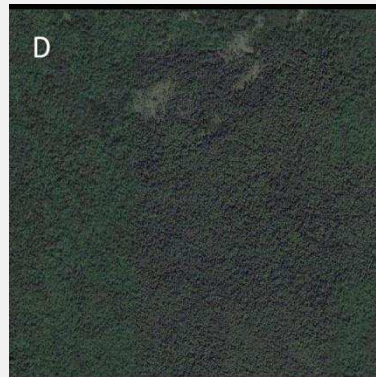
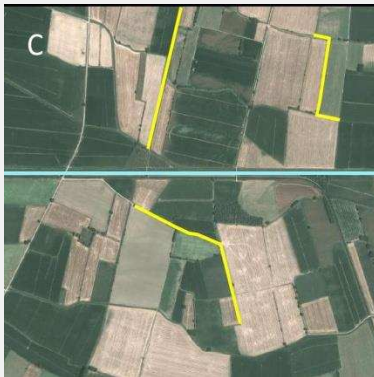
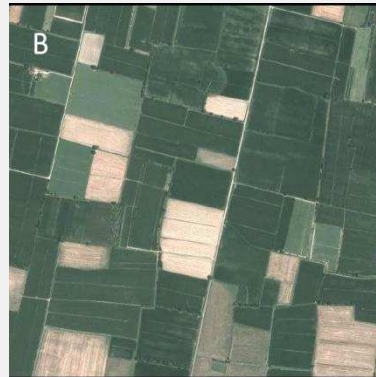
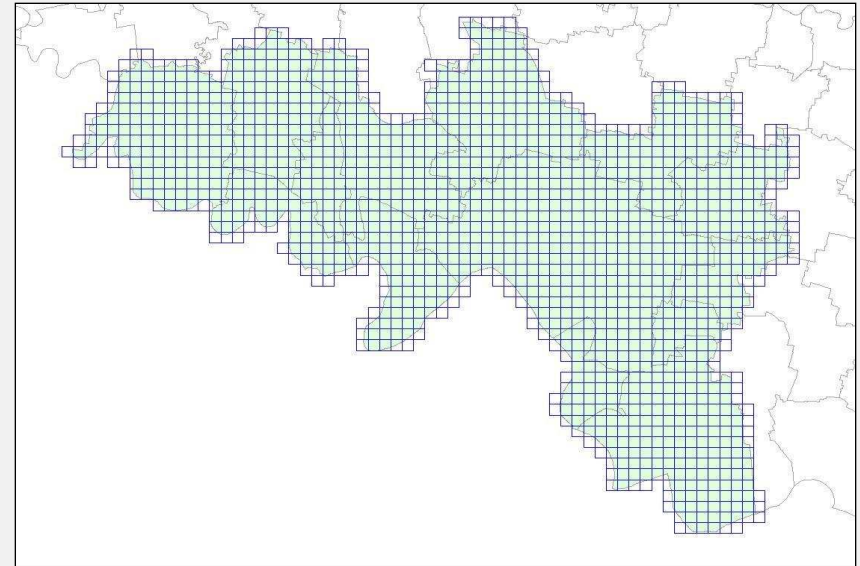


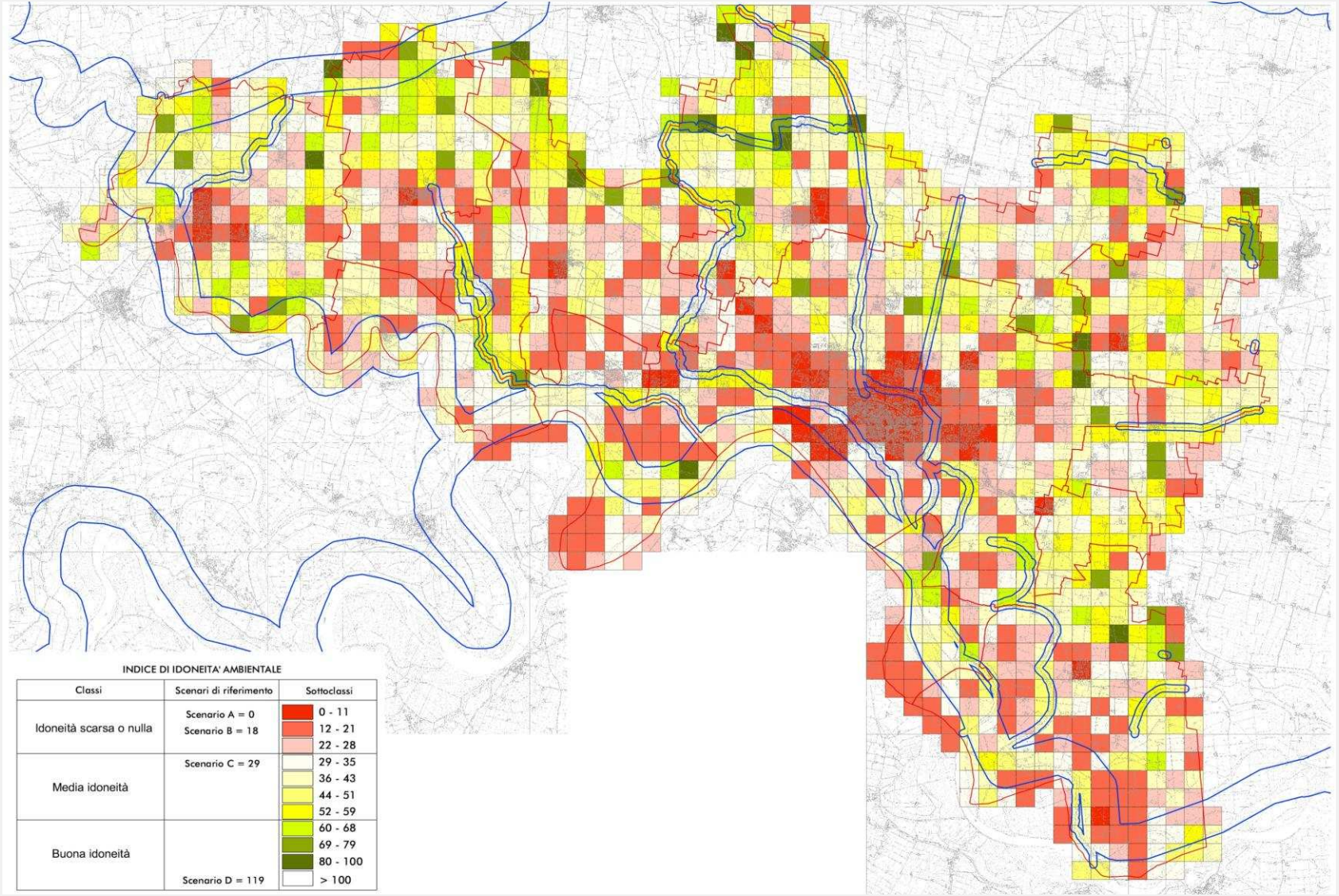
Cremona, 24 gennaio 2014





INDICE DI IDONEITA' AMBIENTALE		
Classi	Scenari di riferimento	Sottoclassi
Idoneità scarsa o nulla	Scenario A = 0 Scenario B = 18	0 - 11
		12 - 21
		22 - 28
Media idoneità	Scenario C = 29	29 - 35
		36 - 43
		44 - 51
		52 - 59
Buona idoneità	Scenario D = 119	60 - 68
		69 - 79
		80 - 100
		> 100





Le Valutazioni Ambientali – Valutazione di Incidenza sul sistema di rete Natura 2000 e sulle connessioni ecologiche.

