

Legenda

SISTEMA INSEDIATIVO

Ambiti del tessuto urbano consolidato previsti dagli strumenti urbanistici comunali

- Ambiti del tessuto urbano consolidato con funzioni prevalentemente residenziali
- Ambiti del tessuto urbano consolidato con funzioni prevalentemente commerciali
- Ambiti del tessuto urbano consolidato con funzioni prevalentemente produttive
- Ambiti del tessuto urbano consolidato per servizi di interesse collettivo

Ambiti di trasformazione previsti dagli strumenti urbanistici comunali

- Ambiti di trasformazione per funzioni prevalentemente residenziali
- Ambiti di trasformazione per funzioni prevalentemente commerciali
- Ambiti di trasformazione per funzioni prevalentemente produttive
- Ambiti di trasformazione per servizi di interesse collettivo

Componente esogena dello sviluppo insediativo da attuare mediante criteri di perequazione territoriale intercomunale

- Ambiti candidati ad ospitare la componente esogena dello sviluppo industriale
 - Polo di San Giovanni in Croce (ampliamento del comparto esistente)
 - Polo di Casalmaggiore (area ex Fornace)
 - Polo di Casalmaggiore (completamento del comparto della Sabbionetana)
 - Polo di Gussola

Servizi sovracomunali esistenti

- Attrezzature per l'istruzione
- Attrezzature ospedaliere
- Attrezzature culturali
- Attrezzature socio-assistenziali

Componente esogena dei servizi da attuare mediante criteri di perequazione territoriale intercomunale

- Ambito candidato ad ospitare il polo sportivo integrato
- Ambito candidato ad ospitare nuove funzioni urbane

SISTEMA INFRASTRUTTURALE E DELLA MOBILITA'

Sistema della mobilità su gomma

- Principali infrastrutture per la viabilità veicolare esistenti
- Infrastrutture per la viabilità veicolare in previsione - tracciati previsti

Sistema della mobilità su ferro

- Infrastrutture per la viabilità ferroviaria esistenti con previsioni di potenziamento
- Centro di interscambio merci ferro-gomma

Sistema della mobilità su acqua

- Fiume Po
- Potenziamento delle infrastrutture per la navigazione fra Casalmaggiore e Cremona

Nodi territoriali

- Caselli autostradali in previsione
- Stazioni ferroviarie esistenti
- Porto di Casalmaggiore esistente
- Attracchi esistenti

SISTEMA ECOLOGICO-AMBIENTALE E PAESAGGISTICO

Corridoi primari della Rete Ecologica Regionale (RER)

- Corridoi primari della RER a bassa o moderata antropizzazione
- Corridoi primari della RER ad alta antropizzazione

Sistema dei Parchi

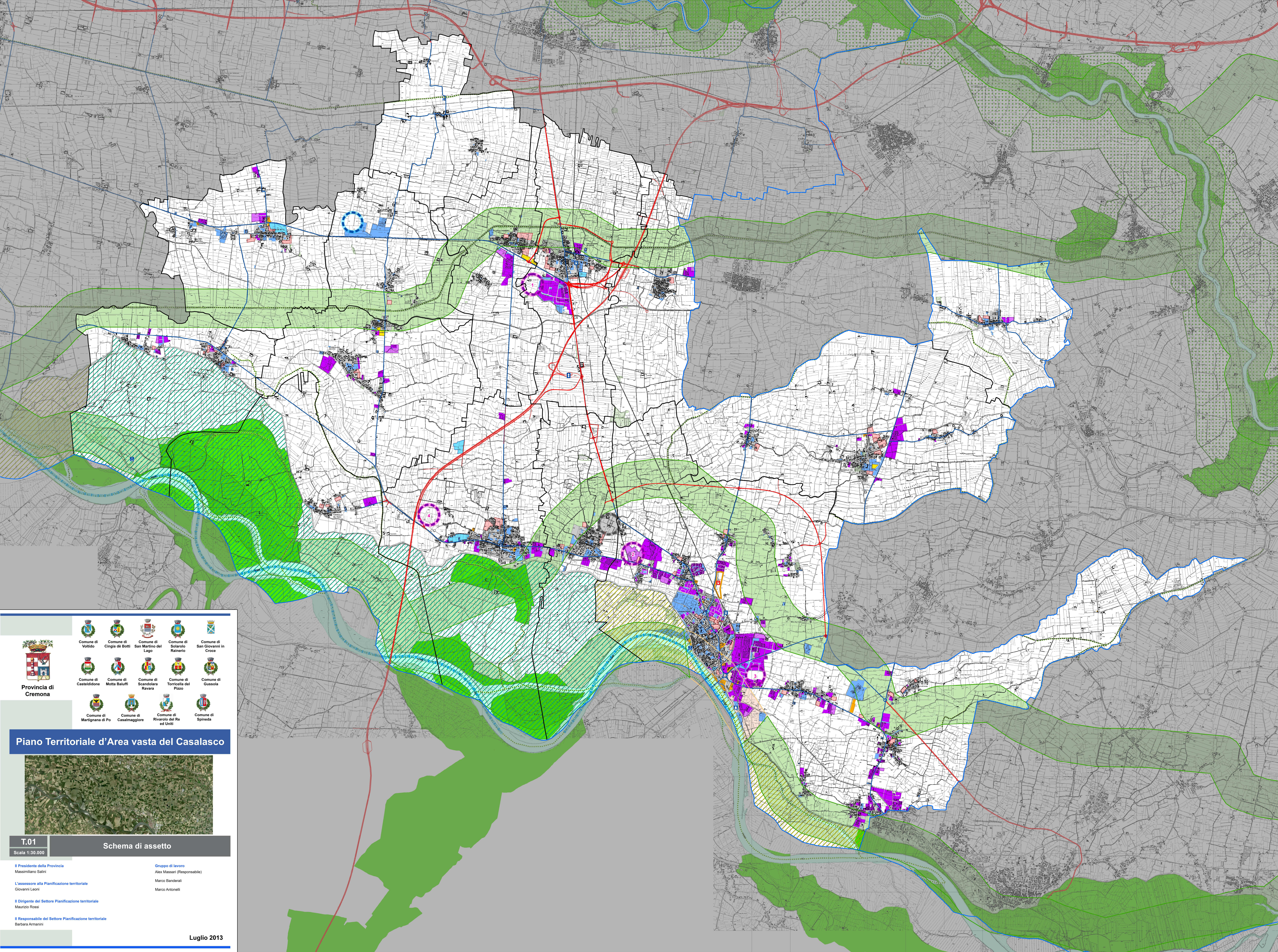
- Parchi Locali di Interesse Sovracomunale istituiti
- Parchi Locali di Interesse Sovracomunale di progetto
- Parco Regionale dell'Oglio nord

Rete Natura 2000

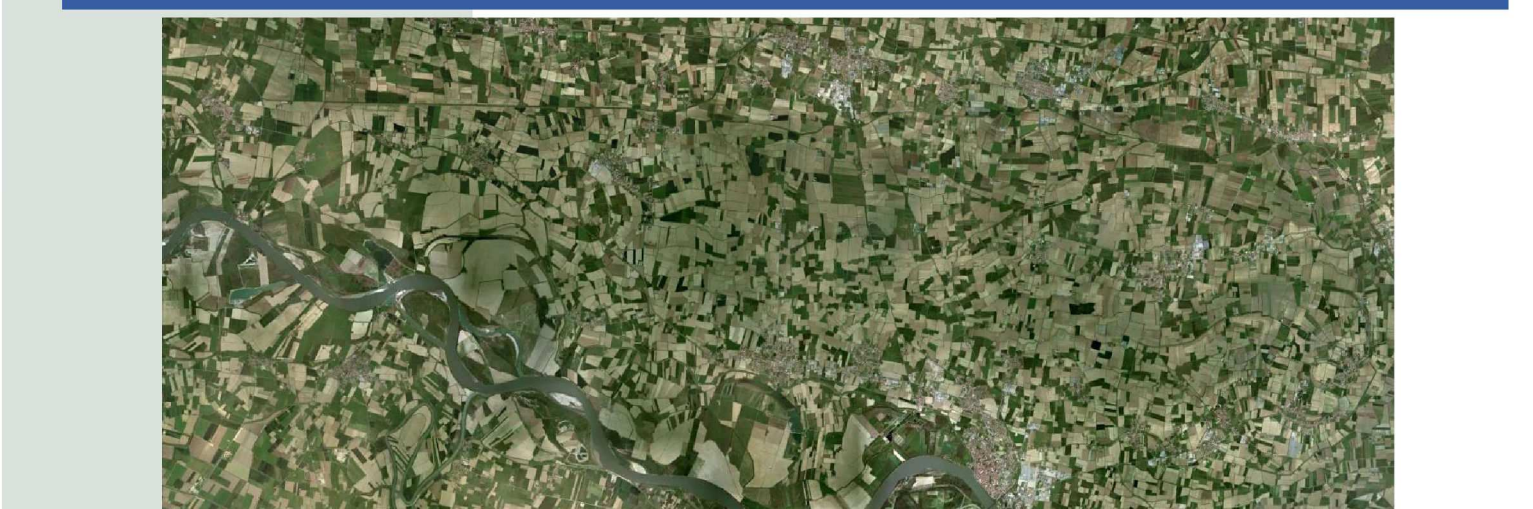
- Siti di Importanza Comunitaria (SIC) e Zone di Protezione Speciale (ZPS)

REFERIMENTI TERRITORIALI

- Confini comunali
- Confini provinciali



Piano Territoriale d'Area vasta del Casalasco



T.01
Scala 1:30.000
Schema di assetto

Il Presidente della Provincia
Massimiliano Salini

Il Gruppo di lavoro
Alex Messari (Responsabile)
Marco Banderoli
Marco Antonelli

L'Assessore alla Pianificazione territoriale
Giovanni Leoni

Il Dirigente del Settore Pianificazione territoriale
Maurizio Rossi

Il Responsabile del Settore Pianificazione territoriale
Barbara Armani

Luglio 2013