

Legenda

Vulnerabilità Localizzate

- Edifici Vulnerabili**
- Risorsa in Emergenza
 - Edificio Vulnerabile
 - Edificio Vulnerabile/Risorsa in Emergenza
- Rilievo Fotogrammetrico**
- Tipologia Edifici**
- Edificio Residenziale
 - Edificio Pubblico
 - Impianto Sportivo
 - Edificio Commerciale/Industriale
- Rischio di Incidente Rilevante**
- Insedimenti non ex 105/15
- Area Sedi di Eventi a Rilevante Impatto Locale**
- Eventi Rilevanti - Procedura ER

Direzione Soccorsi

- Risorse Comunali**
- Polizia Locale
 - Gruppo Comunale PC
 - Alimentari e Logistica
 - Attrezzature
 - Farmacia
 - Distributori di Carburante
- Area di Emergenza**
- Area di Accoglienza e Ricovero/Altesa
 - Area Ammassamento Soccorsi
 - Area a Tendopoli
 - Elisuperficie Occasionale
- Risorse Sovracomunali**
- SSUEM-118
 - Forze dell'Ordine
 - Volontariato
 - Struttura Sanitaria
- Vulnerabilità**
- Campeggio/Area Feste/Mercato
 - Bene Culturale
 - Vulnerabilità Occupanti
 - Scuole

Strutture Vulnerabili

- Cabina di Riduzione Gas Metano
 - Rete Cellulare
 - Telecomunicazioni
 - Ponte
 - Pozzo Potabile
 - Struttura Acquedotto
 - Centrale Idroelettrica
 - Deposito Rifiuti
 - Depuratore
- Allevamenti**
- Dettagli sul TG
- Reti Tecnologiche**
- Elettrodotti**
- Alta Tensione
 - Media Tensione
 - Bassa Tensione
- Metanodotti**
- Alta Pressione
- Oleodotti**
- Tracciato
- Vulnerabilità Principale**
- Strada Provinciale
 - Strada Comunale

Limiti Amministrativi

- Confine Comunale
- Confine Provinciale

Pericolosità

- Fonti di Pericolo**
- Denominazione - Ente Gestore**
- Fiume Adda - AIPO
- Specchi d'Acqua**
- Lago
- Tipo di Alveo**
- Tratto Tombinale
 - Naturale
- Ostacoli Soccorritori**
- Vegetazione**
- Aree Boscate
- Reti Tecnologiche**
- Elettrodotti**
- Alta Tensione
 - Media Tensione
 - Bassa Tensione
- Metanodotti**
- Alta Pressione
- Oleodotti**
- Tracciato

Scenari di Evento

- Area di Esondazione Fiume Adda**
- Fasce A - H
 - Fasce B - M
 - Fasce C - L
- Allerta Meteo**
- Punti di Monitoraggio
 - Rete Monitoraggio
 - Regolazione Paratoie
- Procedura RIA**
- Posizionamento Posti di Blocco**
- Posti di Blocco - Piano Comunale
 - Posti di Blocco - Piano Provinciale
- Esondazione Fiume Adda - Fabbricati Coinvolgibili**
- Fasce A - H
 - Fasce B - M
 - Fasce C - L

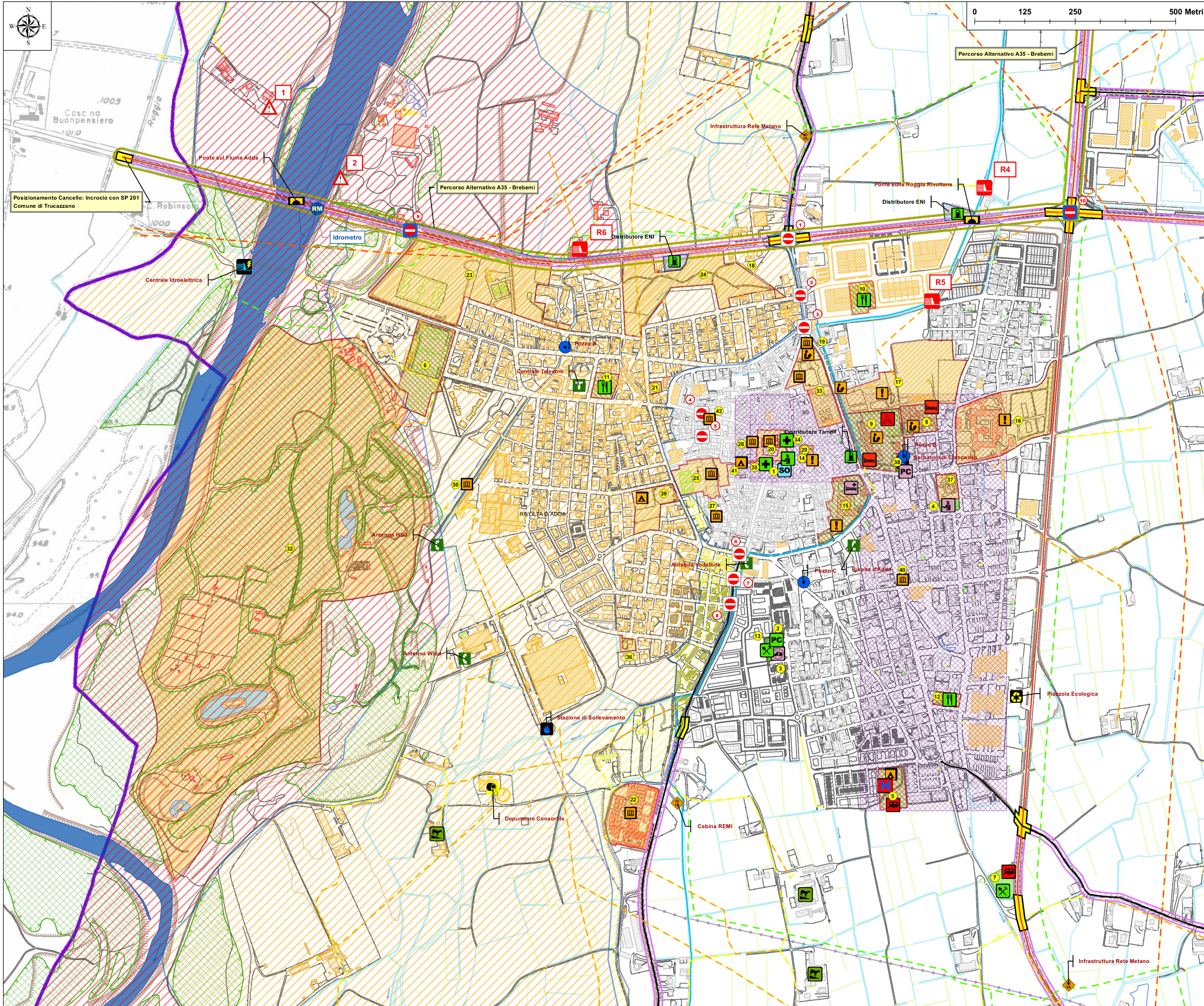
Tratti Critici Viabilità

- Cancelli Viabilità
- Percorsi Alternativi
- Tratti Critici
- Percorso Alternativo A35 - Brebemi

Cartografia di Base

- Stondo CTR 1:10.000
- Rilievo Fotogrammetrico 1:5.000

N°	Denominazione	Descrizione			
Edificio Vulnerabile					
14	A.U.S.E.R. La Chiocciola	Vulnerabilità			
16	Casa Famiglia Padre F. Spinelli - RSA/RSD/CDD	Vulnerabilità			
17	Casa Santa Maria	Vulnerabilità			
18	Asilo Nido "Viva Nido"	Vulnerabilità			
19	Fondazione Asilo Infantile Scuola Materna	Vulnerabilità			
20	Chiesa di San Sigmundo	Vulnerabilità			
21	Ufficio Postale	Vulnerabilità			
22	Cimitero	Vulnerabilità			
23	Sport Village	Vulnerabilità			
24	Parco Pubblico	Vulnerabilità			
25	Oratorio Maschile Quadrelli	Vulnerabilità			
26	Chiesa di Santa Maria Immacolata	Vulnerabilità			
27	Chiesa di Sant'Alberto	Vulnerabilità			
29	Biblioteca	Vulnerabilità			
30	Chiesa dei Morti della Peste	Vulnerabilità			
32	Parco della Preistoria	Vulnerabilità			
33	Oratorio Femmine - Istituto delle Suore Adoratrici del SS. Sacramento	Vulnerabilità			
36	Parco Giochi	Vulnerabilità			
37	Parco Giochi	Vulnerabilità			
39	Area Verde e Parcheggio	Vulnerabilità			
40	Ex Caserma dei Carabinieri	Vulnerabilità			
41	Area Mercato	Vulnerabilità			
42	Edificio Via Monte di Pietà	Vulnerabilità			
Edificio Vulnerabile/Risorsa in Emergenza					
5	Area Feste	Vulnerabilità			
6	Stadio Comunale	Vulnerabilità - Accesso in Emergenza			
8	Scuola Secondaria di I Grado "Birago"	Vulnerabilità - Struttura di Emergenza			
9	Scuola Primaria "Calvi"	Vulnerabilità - Area di Emergenza - Struttura di Emergenza			
10	Supermercato U2	Vulnerabilità - Materiali e Mezzi			
11	Supermercato Carrefour	Vulnerabilità - Materiali e Mezzi			
12	Supermercato LD	Vulnerabilità - Materiali e Mezzi			
15	Azienda Ospedaliera "Ospedale Maggiore" - Ospedale "Santa Marta"	Vulnerabilità - Ospedali			
Risorse in Emergenza					
1	Municipio	Sedi Istituzionali - Sale Operative - Sede Operativa			
2	Gruppo Comunale di PC	Sede Operativa			
3	Sede Croce Bianca	Sede Operativa			
4	Comando Stazione Carabinieri	Sede Operativa			
7	Area Ammassamento Materiali e Mezzi	Vulnerabilità - Area di Emergenza			
13	Magazzino Comunale	Materiali e Mezzi			
14	Farmacia	Materiali e Mezzi			
35	Farmacia	Materiali e Mezzi			
38	Sede A.N.A.	Sede Operativa			
AREE DI EMERGENZA					
N° Tavola	N° Voto	Denominazione	Tipo area	Sup. Voto	Schede TG
AE.1	9	Scuola Primaria "Calvi"	Area di Ricovero/Altesa - Area Attrezzabile Tendopoli	---	R16
AE.2	8	Scuola Secondaria di I Grado "Birago"	Area di Ricovero/Altesa	---	R16
AE.3	5	Area Feste	Area di Ammassamento Soccorsi	SV.1	R16
AE.4	7	Area Ammassamento Materiali e Mezzi	Area di Ammassamento Soccorsi	---	R16
AE.5	6	Stadio Comunale	Superficie di Volo	SV.2	R16
PUNTI DI MONITORAGGIO - ALLERTA METEO					
N°	Descrizione	Località			
1	Esondazione	Cascina Brasolina			
2	Esondazione	Ponte di Via Di Gregorio (SP 04) sul Fiume Adda			
3	Esondazione	Ansa del Fiume Adda a Nord della Località Cantacucca			
M1	Rete Monitoraggio	Pluviometro/Termometro Aria			
M2	Rete Monitoraggio	Idrometro			
R1	Regolazione	Regolazione Roggia Rivoltana - Ingresso in Comune SP 90			
R2	Regolazione	Roggia Rivoltana - Sottopasso Strada per Cassano d'Adda			
R3	Regolazione	Roggia Rivoltana - Villa Bianchi			
R4	Regolazione	Roggia Rivoltana - Distributore Carburante			
R5	Regolazione	Roggia Rivoltana - Via Mandelli			
R6	Regolazione	Roggia De Preti - Sottopasso SP 04 Rivoltana			




Settore Infrastrutture Stradali, Patrimonio ed Edilizia scolastica
Servizio di Protezione Civile
Piano di Emergenza Provinciale per il rischio idraulico del Fiume Adda e Fiume Serio
Carta Comune di Riggio Rivoltana - dettaglio
 adottato con D.C.P. n° del **11.35 - 20/12/2023**


 Agosto 2023