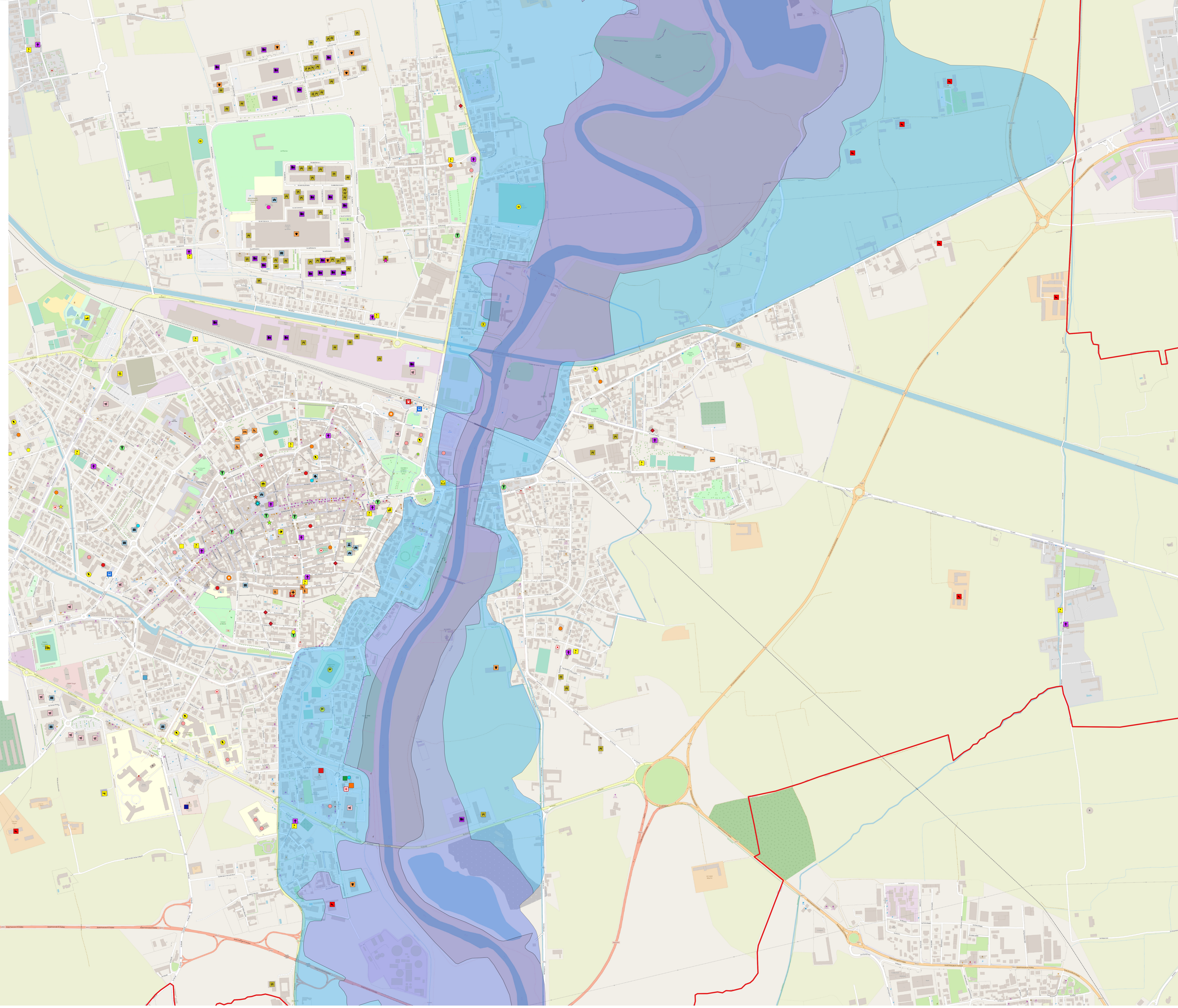


- Dati caricati per PPC_online_RL
- Comuni_poligonal_solo_CR
- 01_Sedi Istituzionali
- Municipio
- Altre sedi comunali (confusioni di PC)
- 02_Sedi strutture operative
 - Carabinieri
 - Croce Rossa
 - Guardia di Finanza
 - Polizia di Stato
 - Polizia Locale (Centrale di controllo telecamere)
 - Vigili del Fuoco
 - Volontariato di Protezione Civile
- 03_Sedi gestione emergenza
 - Centro Operativo Comunale
 - Centro Operativo Misto
 - Unità di Crisi Locale
 - Magazzini comunali per emergenza
- 04 Strutture strategiche sensibili
 - Acquedotto e serbatoio d'acqua potabile
- 05 Punti accessibilità
 - Piazzola atterraggio elicotteri omologata
 - Stazione autobus o tram
 - Stazione ferroviaria
- 06 Strutture sportive
 - Campo sportivo
 - Impianto sportivo
 - Palestra non scolastica
 - Stadio
 - Altro
- 07 Strutture ricreative
 - Albergo
 - Auditorium
 - Casa di Riposo
 - Centri commerciali
 - Chiesa
 - Cinema
 - Discoteca
 - Mercato coperto
 - Oratorio
 - Ospedali non ricompresi tra quelli strategici
 - Ospice
 - Piscina
 - RSA (comprese RSD e REMS)
 - Teatro
- 08 Strutture scolastiche
 - Scuola infanzia
 - Scuola primaria
 - Scuola secondaria
 - Istituto superiore
 - Università
 - Plessi scolastici o collegi
 - Strutture educative per l'infanzia anche private
- 09 Strutture civiche
 - Biblioteca
 - Museo
 - Sala convegni o conferenze
 - Ufficio pubblico (INPS, Agenzia delle Entrate, ATS, ministeriali, ecc)
- 10 Strutture industriali produttive
 - Allevamenti
 - Capannone
 - Fabbrica
 - Magazzini
- 12 Imprese private convenzionate
 - Centro medico e residenziale San Lorenzo
 - Farmacia Bertolini Dr. Giorgio
 - Farmacia Centrale Di Villa Dr. Daniela
 - Farmacia Comunale AFM - Crema Nuova
 - Farmacia Comunale AFM - Ombriano
 - Farmacia Conte Negri Dr. Paolo Conte
 - Farmacia Dr. Bruttomesso
 - Farmacia Granata
 - Farmacia Vergine
 - Farmacia XX Settembre
 - Farmacia Santa Maria della Croce
 - Ospedale di riabilitazione-geriatrico
 - Sanitas Diagnostica
- Dati_PGT_vigente_serv_scolastici
- Servizi_Privati_PGT_Vig
 - An
 - SsII




Settore Infrastrutture Stradali, Patrimonio ed Edilizia scolastica
Servizio di Protezione Civile
Piano di Emergenza Provinciale per il rischio idraulico del Fiume Adda e Fiume Serio
Carta Scenari Comune di Crema
Dettaglio
 adottato con D.C.P. n° del n. 35 - 20/12/2023



1:10.000

 Agosto 2023
