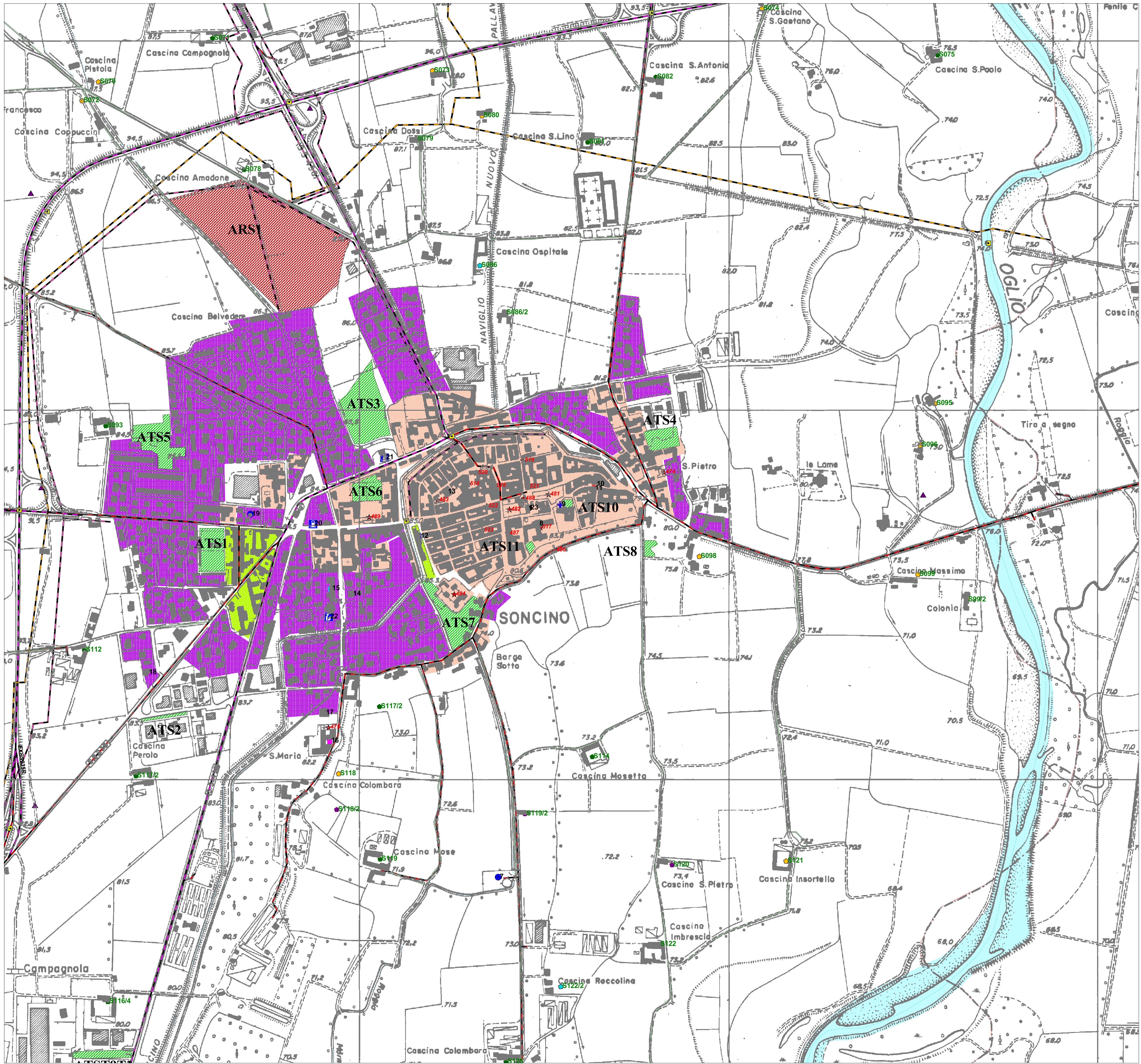



# Legenda

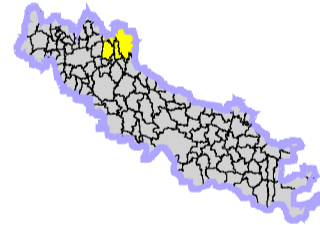
- Edifici Sensibili
  - ambulatorio
  - carabinieri
  - chiesa
  - distributore
  - elementare
  - idraulico
  - asilo
  - media
  - municipio
  - riposo
  - scuola
  - sport
  - superiore
  - varie
- Aziende agricole e allevamenti
  - avicoli
  - bovini
  - equini
  - ovini
  - suini
  - mista o altro
  - agricola
  - altro
- Accesso alle cascine.shp
- Edifici Vincolati ex L.1089
- Cabine rete metano
- Elettrodotti\_cabine
- Metanodotti
  - metanodotto Serignano-Cremona
  - metanodotto 12 BAR
  - Rete di distribuzione 1,8 BAR
  - Elettrodotto\_rete
  - Percorso alternativo
  - Ponti
  - Tratti critici
  - Str\_ex\_statali
  - Str\_provinciali
  - Strade comunali
- aree attesa
  - attesa
  - ricovero
- Vulnerabilità
  - Bassa
  - Media
  - Alta
- Canali (Idrogr\_ri\_ctr)
- Fiumi (Idrogr\_ai\_ctr)
- Confini comunali





## Provincia di Cremona

Settore Territorio, Trasporti e Programmazione  
Ufficio di Protezione Civile



### Piano di Emergenza Provinciale ed Intercomunale per il Rischio Sismico

**Fase Provinciale**

**Tav. 06 - Carta di Sintesi di Dettaglio  
di Soncino**

**Scala 1:5000**

**Gruppo di Lavoro:**

Provincia di Cremona :  
arch. Maurizio Rossi (Dirigente) - geom. Elena Milanesi -  
geom. Chiara Merlo - geol. Roberto Mariotti

**Professionista Incaricato:**  
ing. Alberto Dusi  
via Garibaldi, 40 - Azzanello - Cremona

**Collaboratori:**  
ing. Elena Boldetti - arch. Carlo Dusi - ing. Elena Manzoni