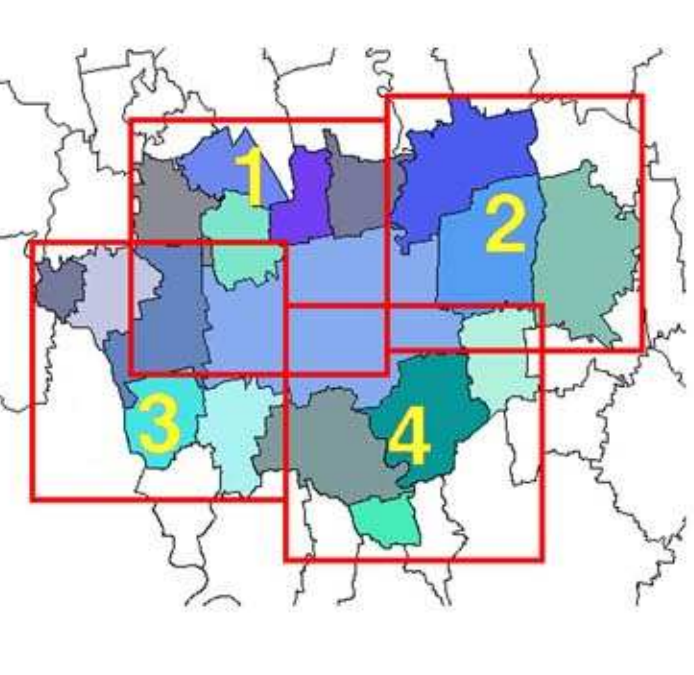


# PIANO TERRITORIALE D'AREA DEL CREMASCO

Provincia di Cremona

Progettisti:  
Arch. Gianpiero Barbieri - Arch. Giorgio Schiavini  
collaboratori: Geom. Giovanni Di Carlo  
Dott. Marco Ferrari  
Arch. Melissa Rachelelli  
QUADRO FEBBRAIO 2007  
4  
SCALA 1:10.000



CARTA DELLA COMPONENTE GEOLOGICA E SISMICA  
**14**

## Comune di Ripalta Guerina

- Classe 2 - Fattibilità con modeste limitazioni
- Classe 3 - Fattibilità con consistenti limitazioni
- Classe 4 - Fattibilità con gravi limitazioni

## Comune di Ripalta Cr.sca

- Classe A - Terreni alluvionali molto permeabili con scarsa copertura
- Classe B - Terreni alluvionali permeabili con copertura poco permeabile di circa un metro
- Classe C - Terreni alluvionali permeabili con copertura poco permeabile compresa tra uno e due metri

## Comune di Madignano

- Classe 2 - Fattibilità con modeste limitazioni
- Classe 2a - Locali problematiche geologiche
- Classe 2b - Transizione tra 2a e 3a
- Classe 3 - Fattibilità con consistenti limitazioni
- Classe 3a - Aree a vulnerabilità idrogeologica elevata
- Classe 3b - Aree urbanizzate di pregio storico e paesaggistico
- Classe 3c - Fascia di rispetto delle zone cimiteriali
- Classe 3d - Zona di rispetto del pozzo pubblico ad uso idropotabile
- Classe 4 - Fattibilità con gravi limitazioni
- Classe 4a - Aree di espansione del fiume Serio
- Classe 4b - Area a vulnerabilità idrogeologica molto elevata
- Classe 4c - Orlo di terrazzo morfologico
- Classe 4d - Fascia di 10 m di tutela assoluta dei pozzi ad uso idropotabile

## Comune di Crema

- Classe 1 - Fattibilità senza particolari limitazioni
- Classe 2 - Fattibilità con modeste limitazioni
- 2a- Modeste limitazioni ascrivibili alle caratteristiche geologico-tecniche dei terreni
- 2b- Modeste limitazioni ascrivibili alla situazione idrogeologica
- 2c- Modeste limitazioni ascrivibili alla situazione morfologica e/o geologico-technica dei terreni
- Classe 3 - Fattibilità con consistenti limitazioni
- 3a- Consistenti limitazioni ascrivibili al potenziale residuo di esondabilità
- 3b- consistenti limitazioni ascrivibili alla fragilità ambientale
- 3c- zona rispetto pozzi pubblici
- Classe 4 - Fattibilità con gravi limitazioni

## Comune di Izano

- Classe 2a - Fattibilità con modeste limitazioni
- Classe 2b - Fattibilità con modeste limitazioni
- Classe 3 - Fattibilità con consistenti limitazioni

## Reti tecnologiche

- Rete fognaria
- Rete acquedotti

## Aree a rischio

- Attività a rischio
- Laghi di cava
- Cave cessate e attive
- Aree urbanizzate a rischio
- Aree a rischio sismico

## PAI e parchi

- Fascia A
- Fascia B
- Fascia B di progetto
- Fascia C
- Confine parco regionale fluviale

## Emergenze fisico-naturali

- Fontanili
- Rete idrica
- Fiume Serio
- Limite inferiore della fascia delle risorgive
- Orti di scarpata morfologica

## LEGENDA

- Confini amministrativi
- Confini provinciale
- Confini regionale
- Confini comunale
- Comuni privi dello studio geologico

