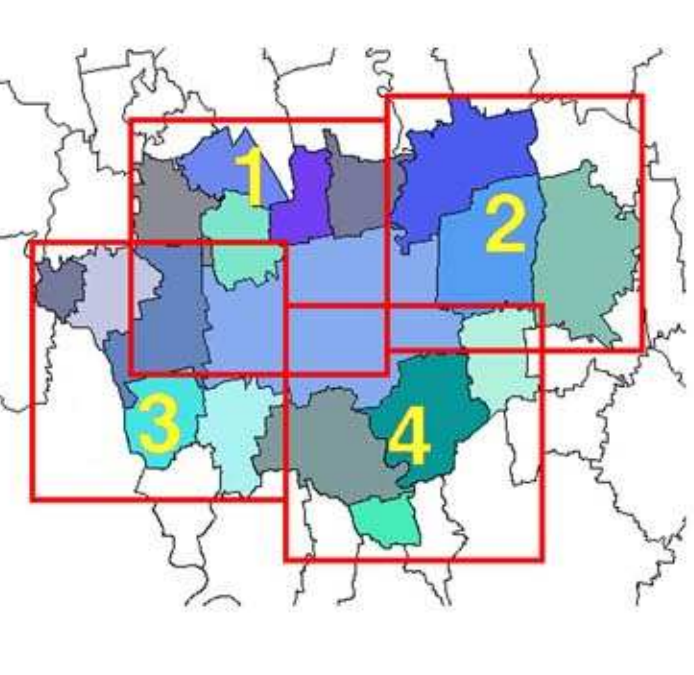


PIANO TERRITORIALE D'AREA DEL CREMASCO

Provincia di Cremona

Progettisti:
Arch. Gianpiero Barbieri - Arch. Giorgio Schiavini
collaboratori: Geom. Giovanni Di Santo
Dot. Marco Ferrari
Arch. Melissa Rachelelli
QUADRO FEBBRAIO 2007
2
SCALA 1:10.000



CARTA DELLA COMPONENTE GEOLOGICA E SISMICA
14

- Comune di Ricengo**
- Classe 2 - Fattibilità geologica con modeste limitazioni
 - Classe 3 - fattibilità geologica con consistenti limitazioni
 - 3a- Zona di rispetto captazioni potabili
 - 3b- Zona di rispetto dei fontanili
 - 3c- Zone con falda subaffiorante
 - 3d- Zona inondabile per piene eccezionali
 - 3e- Zona con caratteristiche geotecniche scadenti
 - Classe 4 - fattibilità geologica con gravi limitazioni

- Comune di Offanengo**
- Classe 3 - Fattibilità con consistenti limitazioni
 - Classe 3a
 - Classe 3b
- Comune di Izano**
- Classe 2a - Fattibilità con modeste limitazioni
 - Classe 2b - Fattibilità con modeste limitazioni
 - Classe 3 - Fattibilità con consistenti limitazioni

- Comune di Pianengo**
- Classe 1- Aree generalmente pianeggianti, da più tempo indisturbate dall'azione erosiva delle principali linee di flusso e di raccolta delle acque di risorgiva, ad esse marginali.
 - Classe 2- Aree pianeggianti interposte alle principali depressioni, con moderati fenomeni di idromorfia, costituite talvolta da deboli ondulazioni
 - Classe 3 - Aree depresse corrispondenti alle principali linee di flusso idrico provenienti dalle risorgive
 - Classe 4 - Aree pianeggianti o debolmente ondulate, comprese fra le superfici terrazzate e litose attuali del fiume Serio caratterizzate da depositi alluvionali attuali, recenti o medio recenti

- Comune di Crema**
- Classe 1 - Fattibilità senza particolari limitazioni
 - Classe 2 - Fattibilità con modeste limitazioni
 - 2a- Modeste limitazioni ascrivibili alle caratteristiche geologico-tecniche dei terreni
 - 2b- Modeste limitazioni ascrivibili alla situazione idrogeologica
 - 2c- Modeste limitazioni ascrivibili alla situazione morfologica e/o geologico-technica dei terreni
 - Classe 3 - Fattibilità con consistenti limitazioni
 - 3a- Consistenti limitazioni ascrivibili al potenziale residuo di esondabilità
 - 3b- consistenti limitazioni ascrivibili alla fragilità ambientale
 - 3c- zona rispetto pozzi pubblici
 - Classe 4 - Fattibilità con gravi limitazioni

LEGENDA

- Confini amministrativi**
- Confine provinciale
 - - - Confine regionale
 - Confine comunale
 - Comuni privi dello studio geologico

- Emergenze fisico-naturali**
- ▲ Fontanili
 - Rete idrica
 - Fiume Serio
 - Limite inferiore della fascia delle risorgive
 - Orli di scarpata morfologica

- PAI e parchi**
- Fascia A
 - Fascia B
 - Fascia B di progetto
 - Fascia C
 - Confine parco regionale fluviale

- Reti tecnologiche**
- Rete fognaria
 - Rete acquedotti

- Aree a rischio**
- Attività a rischio
 - Laghi di cava
 - Cave cessate e attive
 - Aree urbanizzate a rischio
 - Aree a rischio sismico

