

PIANO TERRITORIALE D'AREA DEL CREMASCO

Provincia di Cremona

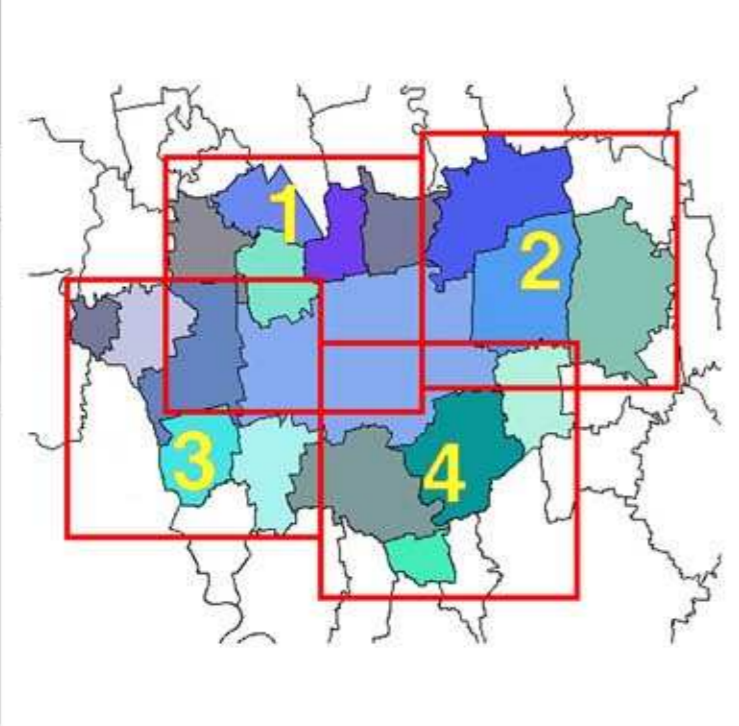
Progettisti:
Arch. Gianpietro Barbieri - Arch. Giorgio Schiavini

collaboratori: Geom. Giovanni Di Genio
Dott. Marco Ferrari
Arch. Melissa Raschelli

QUADRO FEBBRAIO 2007
UNICO SCALA 1:25.000

SINTESI DEL SISTEMA INFRASTRUTTURALE PRINCIPALE ESISTENTE E PREVISTO QUADRO DI RIFERIMENTO DELLA GRANDE VIABILITA'

10



Proposte strategiche del Piano d'Area

- Sottopasso/Sovrappasso di previsione alla linea ferroviaria
- Interventi Puntuali sulla Viabilità di Livello Comunale individuati da PTdA
- Interventi Puntuali sulla Viabilità di livello Provinciale
- Interscambio ferro/gomma per Aree Produttive di livello Sovracomunale
- Proposta di Area Produttiva a Livello Sovracomunale - Comune di Madignano
- Proposta di Area Produttiva a Livello Sovracomunale - Comune di Casaletto Vaprio
- Proposta di Area Produttiva a livello Provinciale

Poli industriali da PTCP

- Polo industriale provinciale di cui non è ancora stata definita la localizzazione
- Polo industriale provinciale su aree previste da P.R.G.
- Polo industriale intercomunale su aree previste da P.R.G.

Infrastrutture di collegamento Esistenti

- Strade extraurbane principali
- Strade extraurbane secondarie
- Tracciati linee ferroviarie
- Stazione ferroviaria

Infrastrutture di collegamento di Previsione

- Strade extraurbane principali
- Strade extraurbane secondarie

NORD ITALIA - INQUADRAMENTO GENERALE

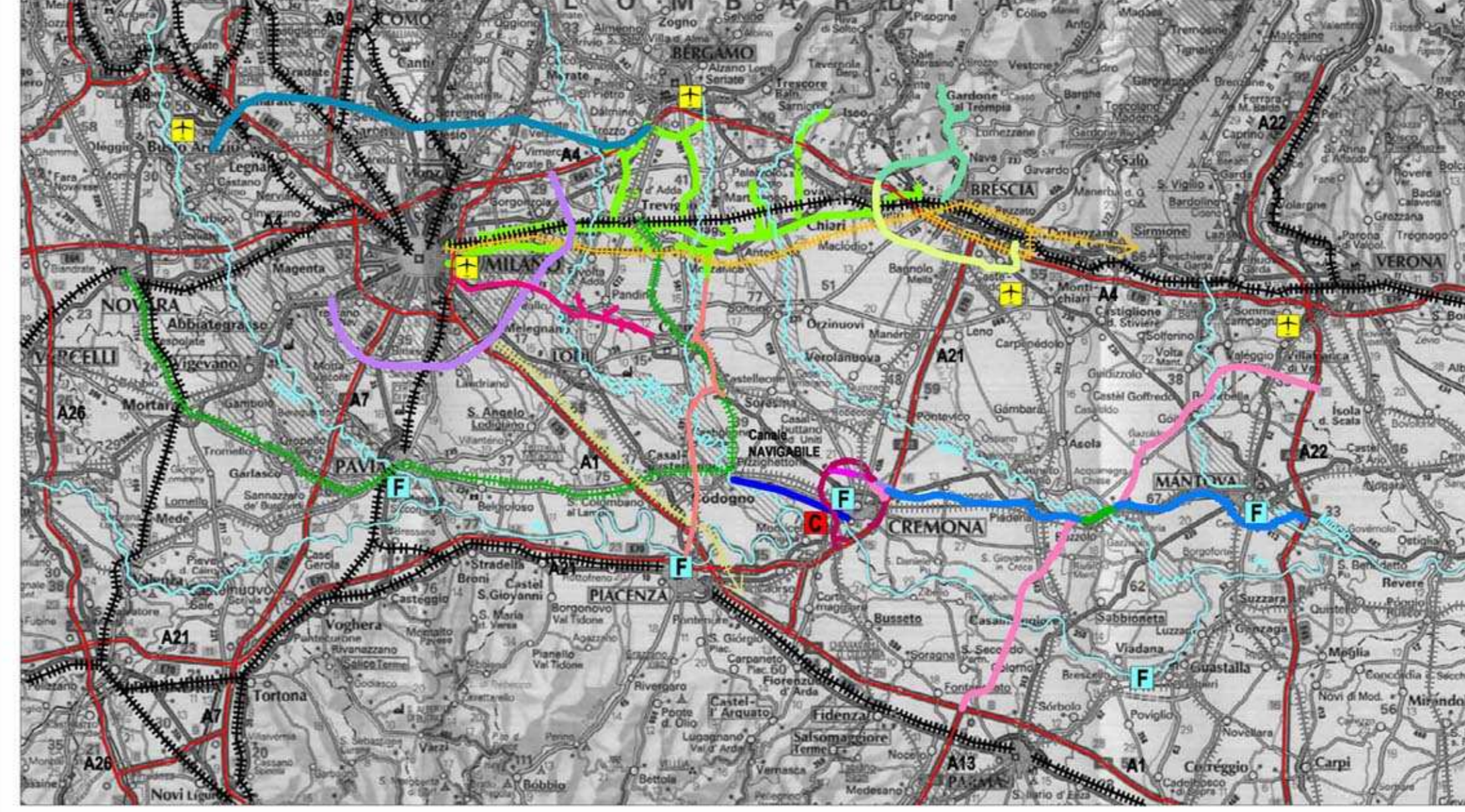


TAVOLA 8 - 1
NORD ITALIA
QUADRO DI RIFERIMENTO DELLA GRANDE VIABILITA' EXTRAPROVINCIALE

NORD ITALIA - LEGENDA INTERVENTI

VIABILITA'
Autosole autostrada

VIABILITA' - PROGETTI

TURIE
TIRIE S.C.M.
Corridoio autostradale CREMONA - MANTOVA

TRACCIATI
Tratto comune autostradale CREMONA - MANTOVA e TIRIE
Tangenziale nord di Cremona e 2° punto sul fiume Po
Collegamento con casello autostradale CREMONA - MANTOVA
Collegamento con SP CR EX 53 11 e S. Felice - Cremona
Tracciato alla
Previsione base

RIQUALIFICAZIONE
Riqualificazione SP CR EX 53 991
Riqualificazione SP CR EX 53 415

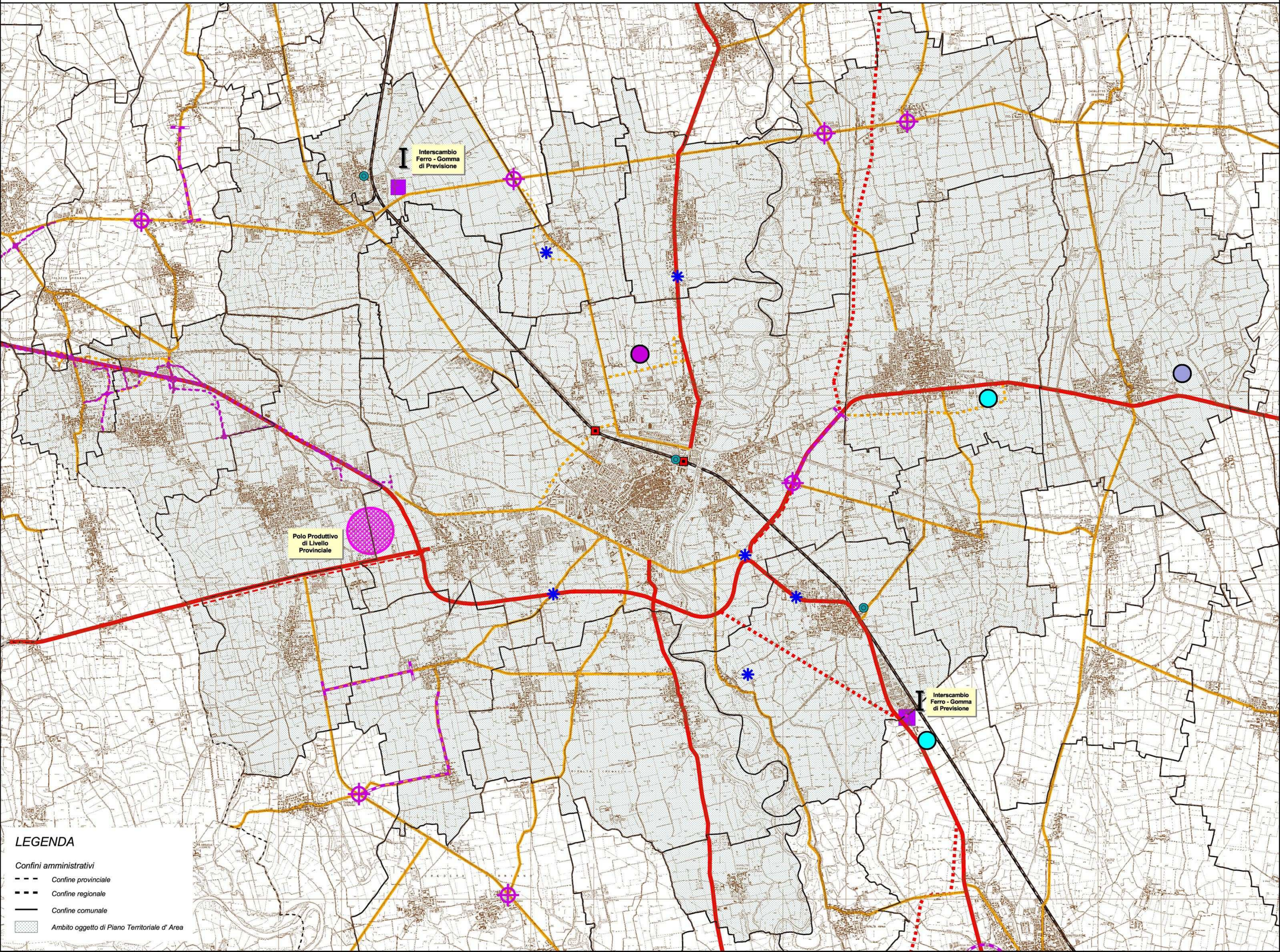
PEDEMONTANA LOMBARDA
Tangenziale sistema di Milano
Recordo autostradale Ospitaletto-Mondichiaro
Recordo autostradale Val Trompia

FERROVIE
Linee ferroviarie primarie
Linee ferroviarie secondarie
Linea di Alta Velocità MI-BS progetto
Linea di Alta Velocità M-PC progetto

ITINERARIO MERCI
Linee ferroviarie in progetto

IDROVIE
Canale navigabile
Porti fluviali
Progetto nuova Conca
Aeroporti

Estretto dallo "SCENARIO PROGRAMMATICO REGIONALE maggio 2001" "Linee per il Piano Integrato della Mobilità"



LEGENDA

Confini amministrativi

- Confine provinciale
- Confine regionale
- Confine comunale
- Ambito oggetto di Piano Territoriale d' Area