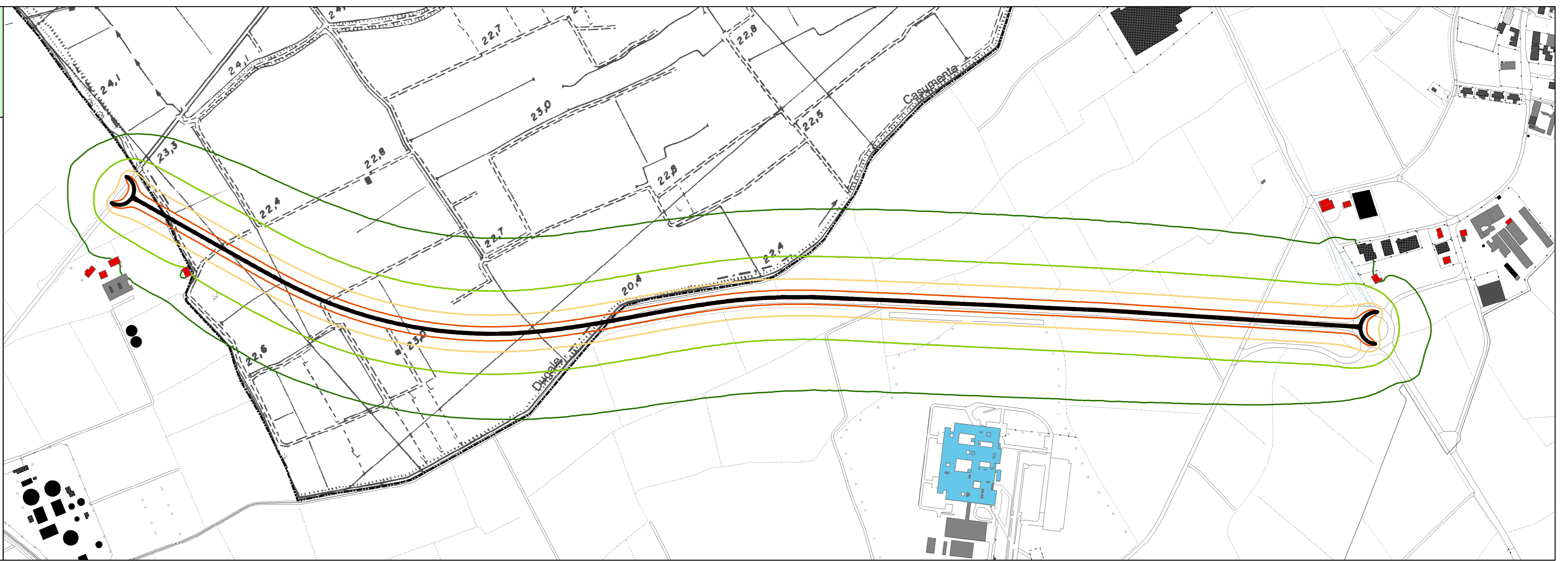


LIVELLO GIORNO-SERA-NOTTE - LDEN

STRADA CRSPXSS358
VARIANTE DI VICOMOSCANO

SCALA 1:5000

- CRSPXSS358
- CONFINE COMUNALE
- ISOFONICHE LDEN DB(A)
- 55
- 60
- 65
- 70
- > 75
- EDIFICATO
- RESIDENZIALE ABITATIVO
- RECETTORE SENSIBILE

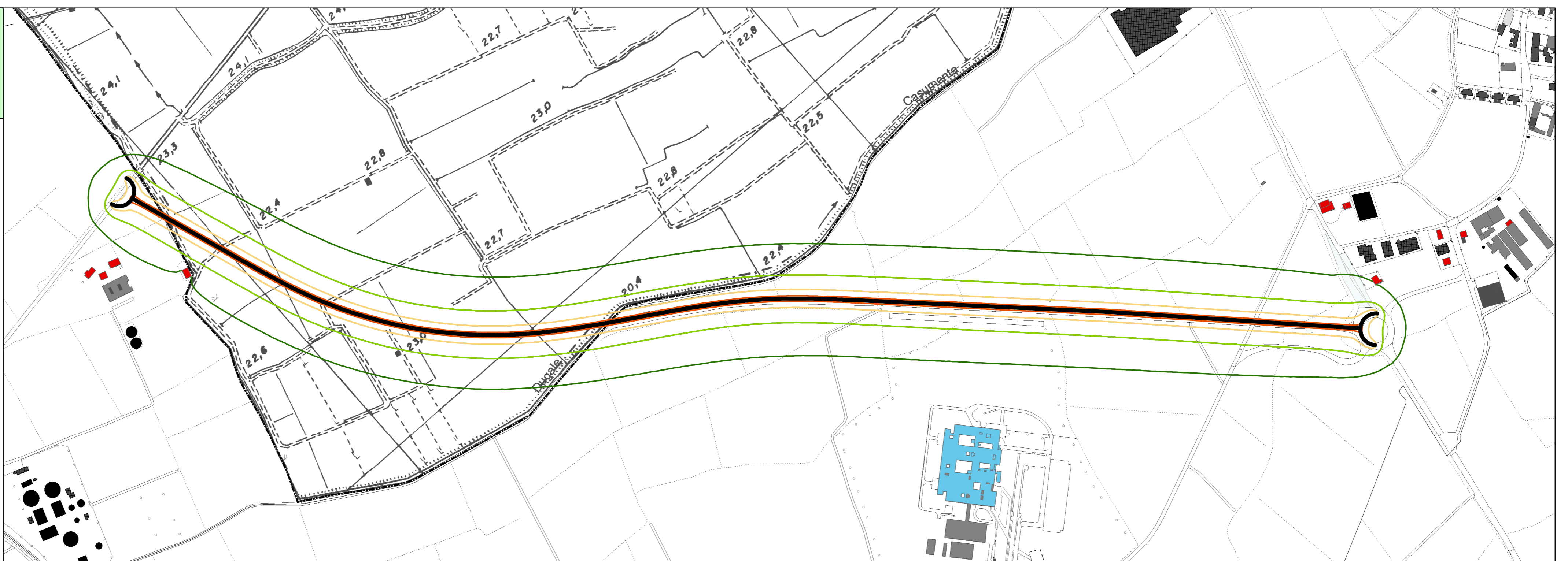


LIVELLO NOTTE - LN

STRADA CRSPXSS358
VARIANTE DI VICOMOSCANO

SCALA 1:5000

- CRSPXSS358
- CONFINE COMUNALE
- ISOFONICHE LN DB(A)
- 50
- 55
- 60
- 65
- > 70
- EDIFICATO
- RESIDENZIALE ABITATIVO
- RECETTORE SENSIBILE

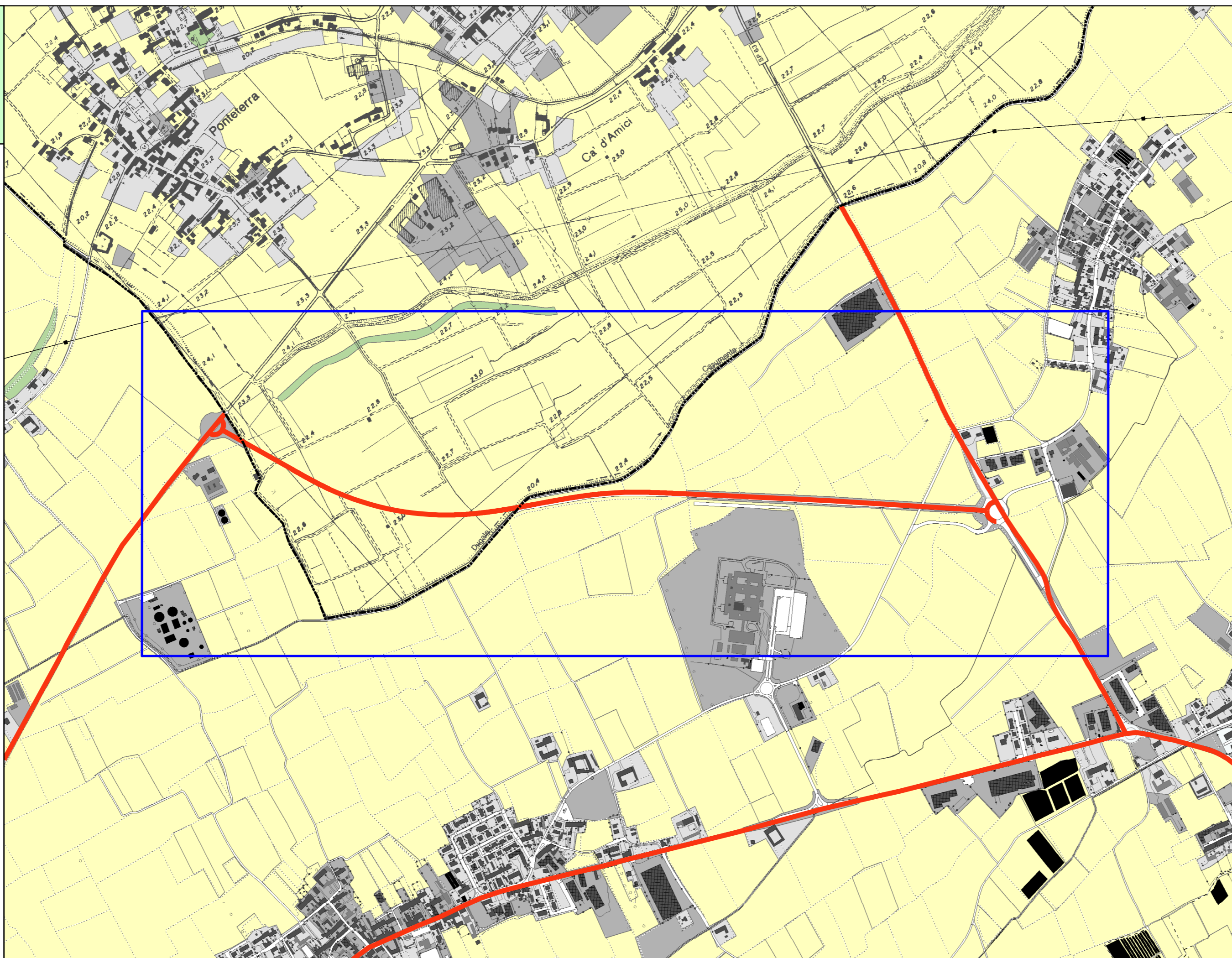


INQUADRAMENTO TERRITORIALE

STRADA CRSPXSS358

SCALA 1:10000

- RETE STRADALE PROVINCIALE
- CONFINE COMUNALE
- USO DEL SUOLO DUSAF
- SUPERFICI ARTIFICIALI
- URBANIZZATO DISCONTINUO E RADO
- AREE AGRICOLE
- BOSCHI E AMBIENTI SEMINATURALI
- AREE A VEGETAZIONE RADA
- ZONE UMIDE
- CORPI IDRICI



PROVINCIA DI CREMONA

AREA INFRASTRUTTURE STRADE E PATRIMONIO
U.O. REALIZZAZIONE INFRASTRUTTURE STRADALI E SERVIZI AUTORIZZATIVI

MAPPATURA ACUSTICA DELLE STRADE PROVINCIALI
- AGGIORNAMENTO 2012 -

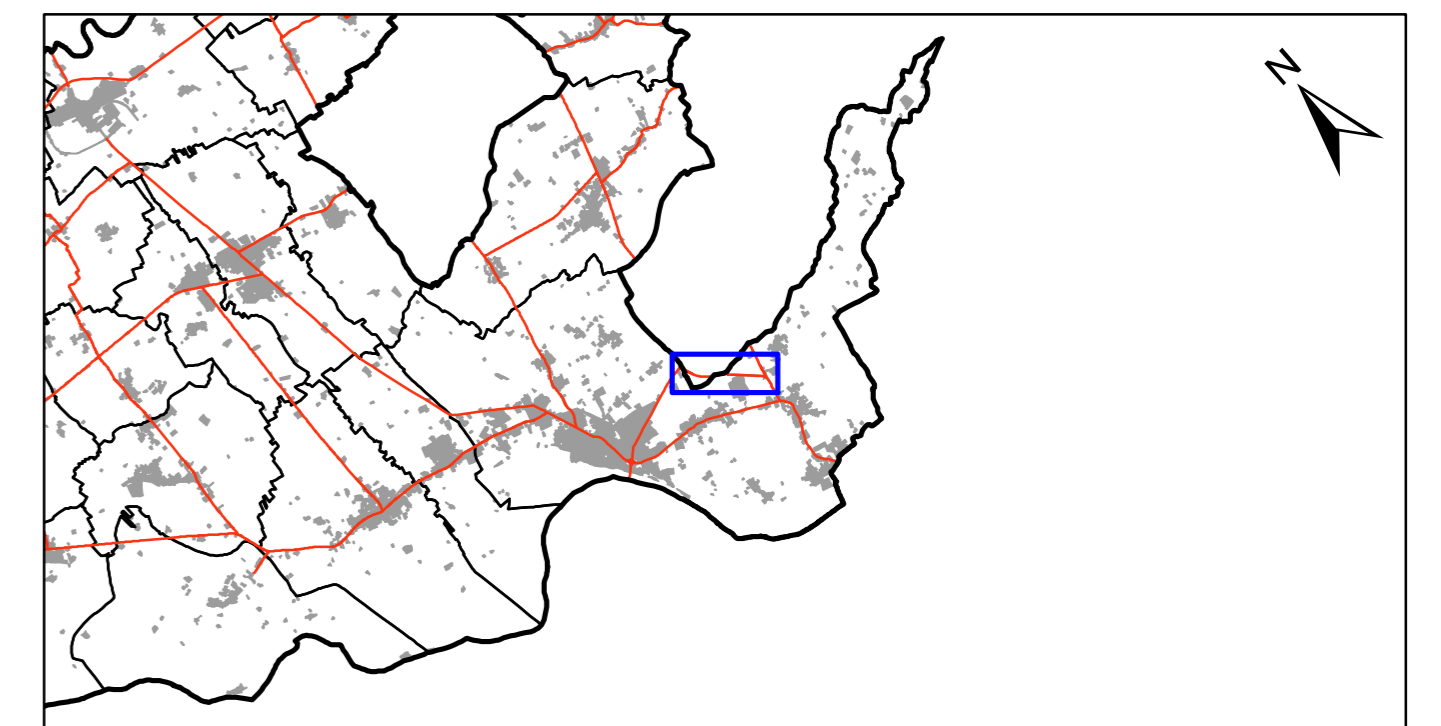


TAVOLA 5-2012

STRADA CRSPXSS358 - VARIANTE DI VICOMOSCANO

DATA STAMPA: 27/06/2012

MAPPATURA ACUSTICA DELLE STRADE PROVINCIALI
- AGGIORNAMENTO 2012 -

PROGETTO: ARPA LOMBARDIA - DIPARTIMENTO DI CREMONA

COMMITTENTE: AMMINISTRAZIONE PROVINCIALE

ISTRUTTORE
ING. MATTIA GUASTALDI

RESP. PROGETTO
DOTT. ALESSANDRO LODA

DIRETT. DIPARTIMENTO
DOTT. PAOLO BEATI

RESPONSABILE U.O.
ING. ROBERTO VANZINI

DIRIGENTE
PATRIZIA MALABARBA