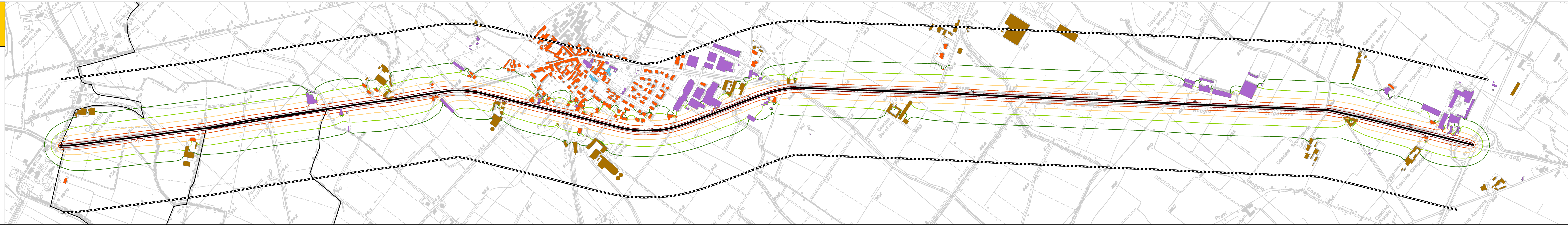


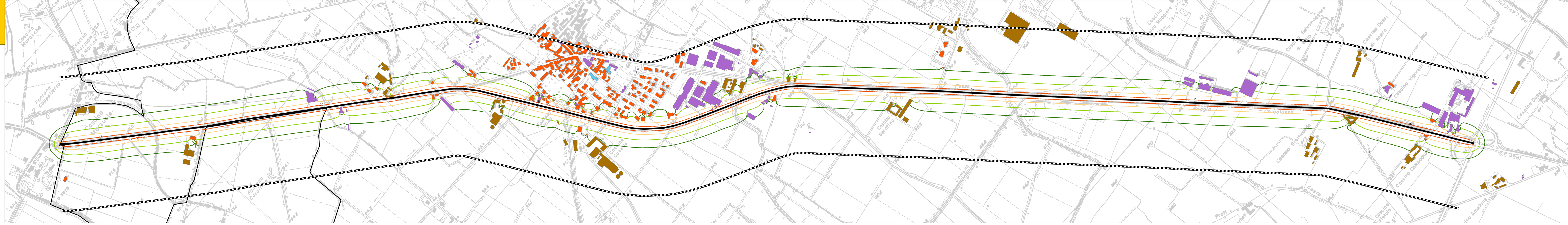
LIVELLO GIORNO-SERA-NOTTE - LDEN
STRADA CRSPXSS498
DAL KM 28+800 AL KM 35+300

- SCALA 1:5000
- CRSPXSS498
 - FASCIA 300 M
 - CONFINE COMUNALE
 - ISOFONICHE LDEN dB(A)
 - 55
 - 60
 - 65
 - 70
 - > 75
 - URBANIZZATO
 - CASCINE
 - PRODUTTIVO O SERVIZI
 - RECETTORE SENSIBILE
 - RESIDENZIALE



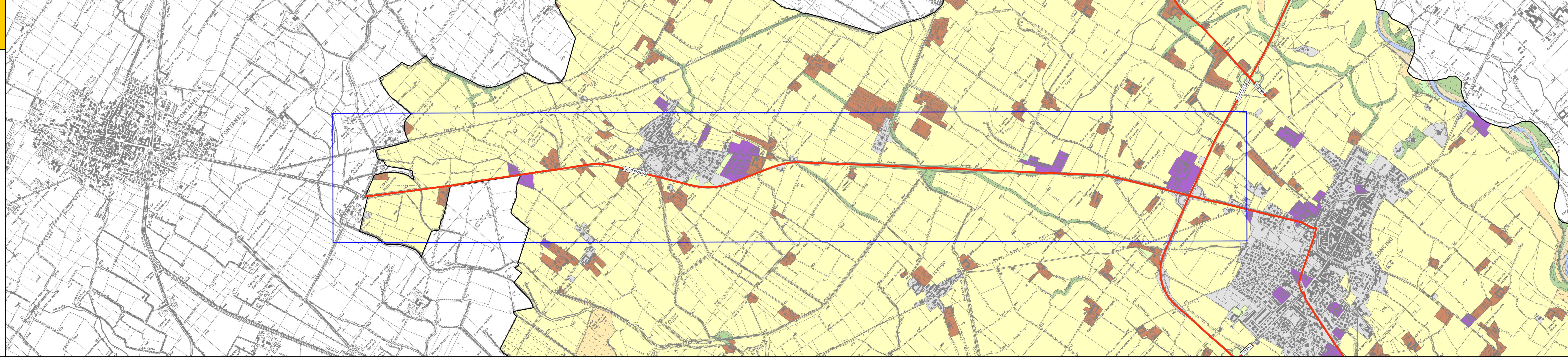
LIVELLO NOTTE - LN
STRADA CRSPXSS498
DAL KM 28+800 AL KM 35+300

- SCALA 1:5000
- CRSPXSS498
 - FASCIA 300 M
 - CONFINE COMUNALE
 - ISOFONICHE LN dB(A)
 - 50
 - 55
 - 60
 - 65
 - > 70
 - URBANIZZATO
 - CASCINE
 - PRODUTTIVO O SERVIZI
 - RECETTORE SENSIBILE
 - RESIDENZIALE

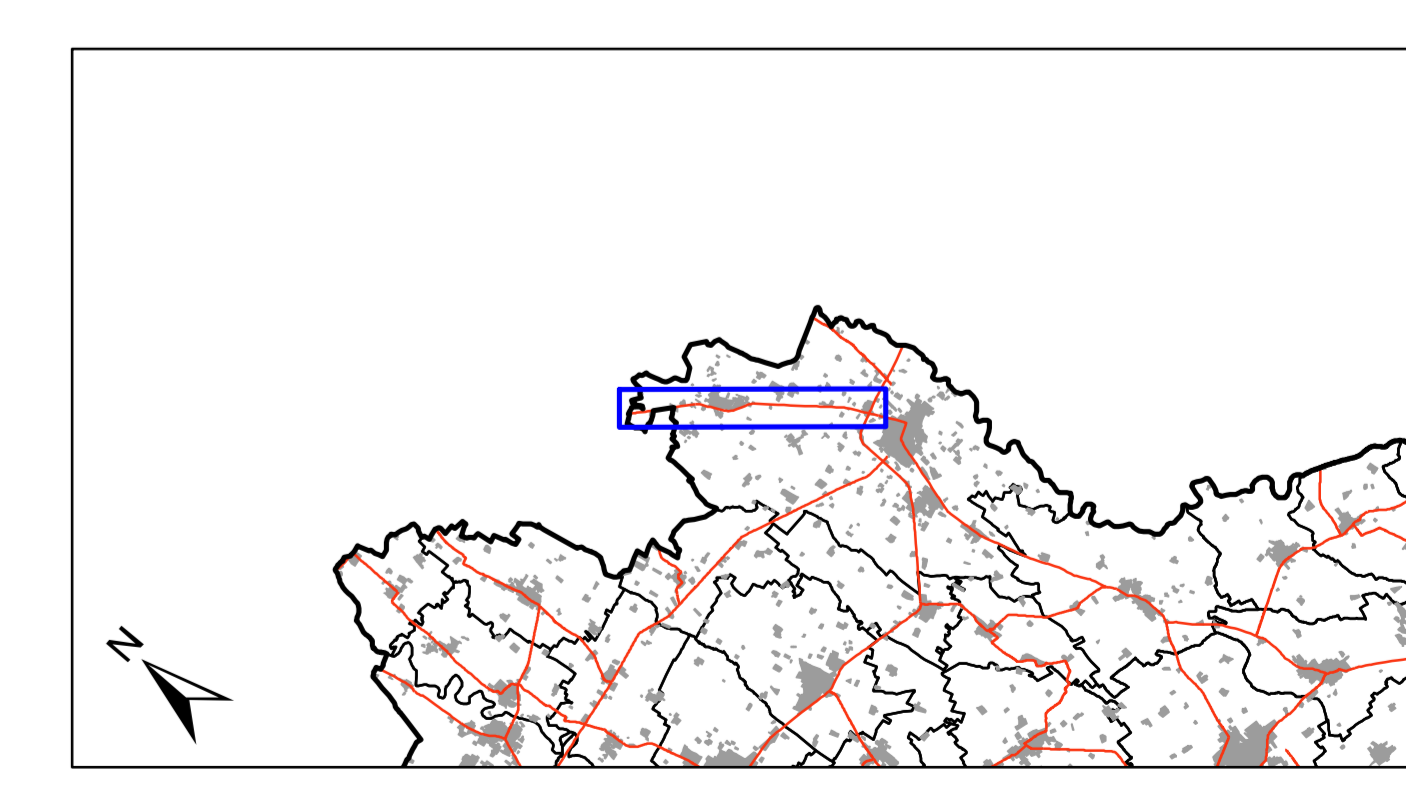


INQUADRAMENTO TERRITORIALE
STRADA CRSPXSS498

- SCALA 1:10000
- RETE STRADALE PROVINCIALE
 - TRATTE FERROVIARIE
 - CONFINE COMUNALE
 - USO DEL SUOLO DUSAF
 - AREE IDRICHE
 - BOSCHI
 - LEGNOSE AGRARIE
 - VEGETAZIONE NATURALE
 - PRATI
 - AREE STERILI
 - SEMINATIVO
 - RESIDENZIALE
 - CASCINE
 - PRODUTTIVO E SERVIZI
 - OSPEDALE



PIANO ACUSTICO E MAPPATURA ACUSTICA DELLE STRADE PROVINCIALI



[4.2] TAVOLA 12.A
STRADA CRSPXSS498 - DAL KM 28+800 AL KM 35+300

PROGETTO: ARPA LOMBARDA - DIPARTIMENTO DI CREMONA	COMMITTENTE: AMMINISTRAZIONE PROVINCIALE
RESP. SITI: ING. PIATTA GIUSTOLISI	RESP. PROGETTO: ING. ROBERTO VARENI
DIR. DIPARTIMENTO: ALFONSO LISI	RESP. PRODOTTORE: ING. VERINI GATTI
TECNICO STRUTTORE: DOTT. PAOLO BERTI	

DATA STAMPA: 11/02/2008

MAPPATURA ACUSTICA DELLE STRADE PROVINCIALI DA 300000 A 600000 DI VEICOLI L'ANNO