

LIVELLO GIORNO-SERA-NOTTE - LDEN

STRADA CRSP90  
DAL KM 4+200 AL KM 4+800

SCALA 1:5000

- CRSP90
- FASCIA 300 M
- - - CONFINI COMUNALI
- ISOFONICHE LDEN dB(A)
- 55
- 60
- 65
- 70
- > 75
- URBANIZZATO
- CASCINE
- PRODUTTIVO O SERVIZI
- RECETTORE SENSIBILE
- RESIDENZIALE



LIVELLO NOTTE - LN

STRADA CRSP90  
DAL KM 4+200 AL KM 4+800

SCALA 1:5000

- CRSP90
- FASCIA 300 M
- - - CONFINI COMUNALI
- ISOFONICHE LN dB(A)
- 50
- 55
- 60
- 65
- > 70
- URBANIZZATO
- CASCINE
- PRODUTTIVO O SERVIZI
- RECETTORE SENSIBILE
- RESIDENZIALE

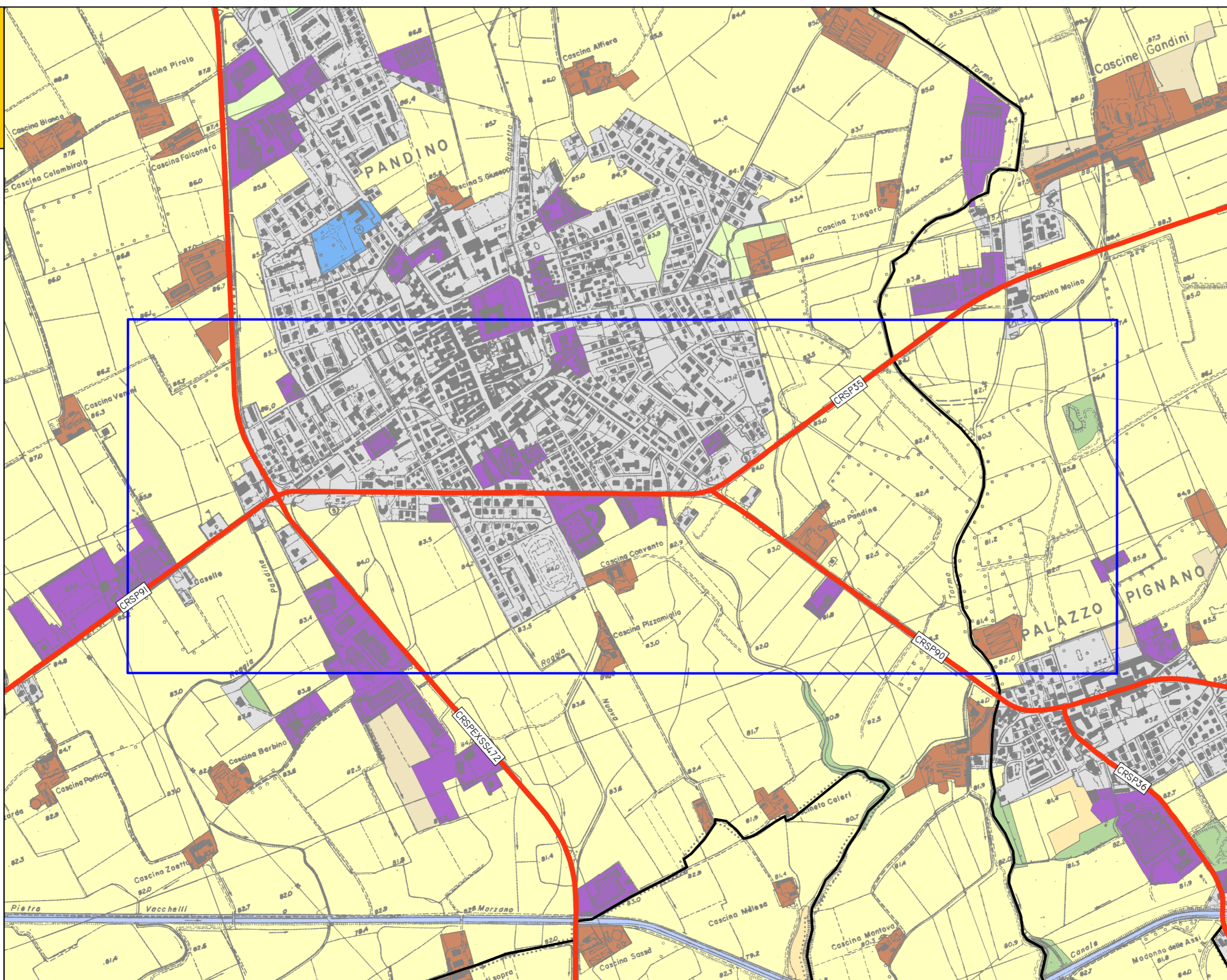


INQUADRAMENTO TERRITORIALE

STRADA CRSP90

SCALA 1:10000

- RETE STRADALE PROVINCIALE
- TRATTE FERROVIARIE
- CONFINI COMUNALI
- USO DEL SUOLO DUSAF
- AREE IDRICHE
- BOSCHI
- LEGNOSE AGRARIE
- VEGETAZIONE NATURALE
- PRATI
- AREE STERILI
- SEMINATIVO
- RESIDENZIALE
- CASCINE
- PRODUTTIVO E SERVIZI
- OSPEDALE



ARPA  
Agenzia Regionale  
per la Protezione dell'Ambiente  
della Lombardia

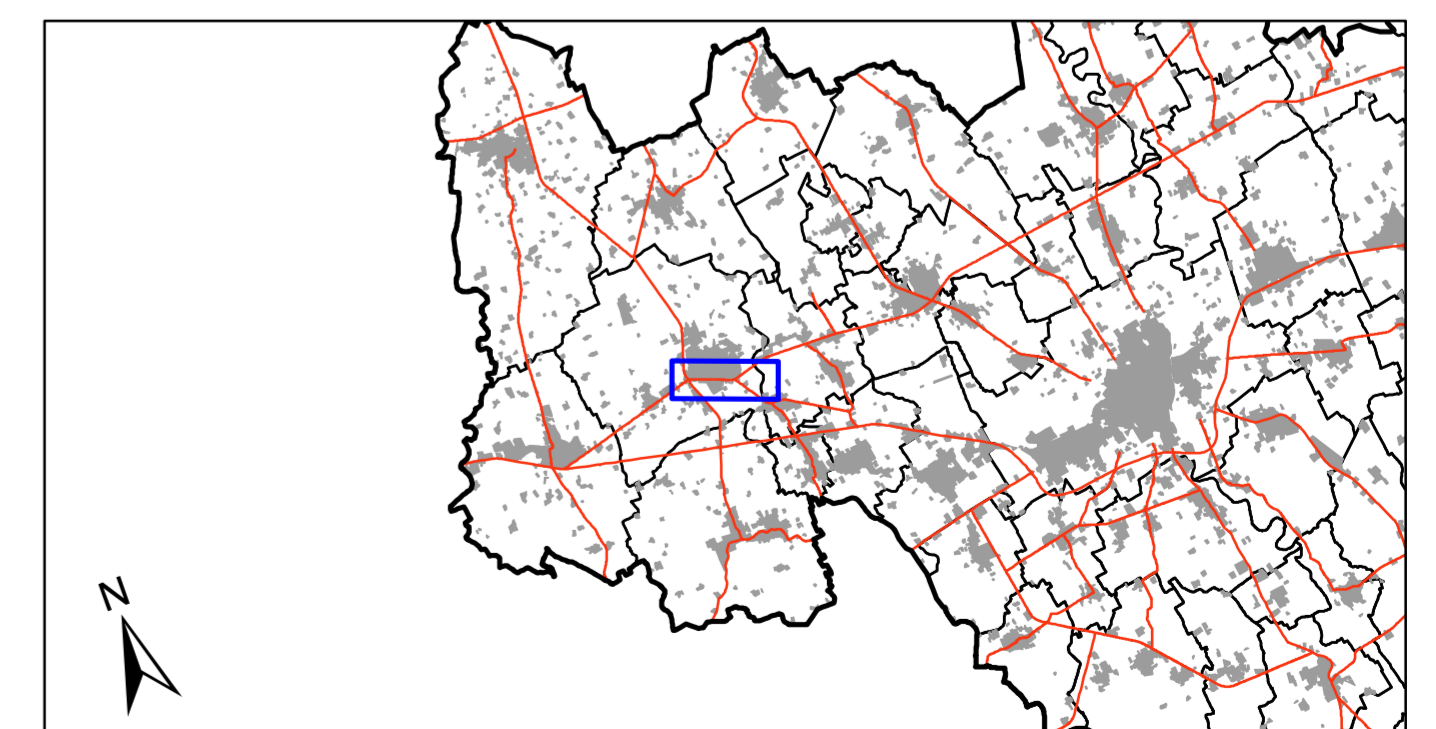


PROVINCIA DI CREMONA

UFFICIO TECNICO

SERVIZIO PROGETTAZIONE E DIREZIONE LAVORI NUOVE OPERE STRADALI

PIANO ACUSTICO E MAPPATURA ACUSTICA  
DELLE STRADE PROVINCIALI



[4.2] TAVOLA 5.C

STRADA CRSP90 - DAL KM 4+200 AL KM 4+800

DATA STAMPA: 11/02/2008

MAPPATURA ACUSTICA DELLE STRADE PROVINCIALI  
DA 3000000 A 6000000 DI VEICOLI L'ANNO

PROGETTO: ARPA LOMBARDA - DIPARTIMENTO DI CREMONA

COMMITTENTE: AMMINISTRAZIONE PROVINCIALE

RESP. SIT  
ING. MATTIA GUASTALDI

RESP. PROGETTO  
ALESSANDRO LUCA

DIRET. DIPARTIMENTO  
DOTT. PAOLO BEATI

TECNICO ISTRUTTORE  
ING. ROBERTO VANZINI

RESP. PROCEDIMENTO  
ING. VEROLO GATTI