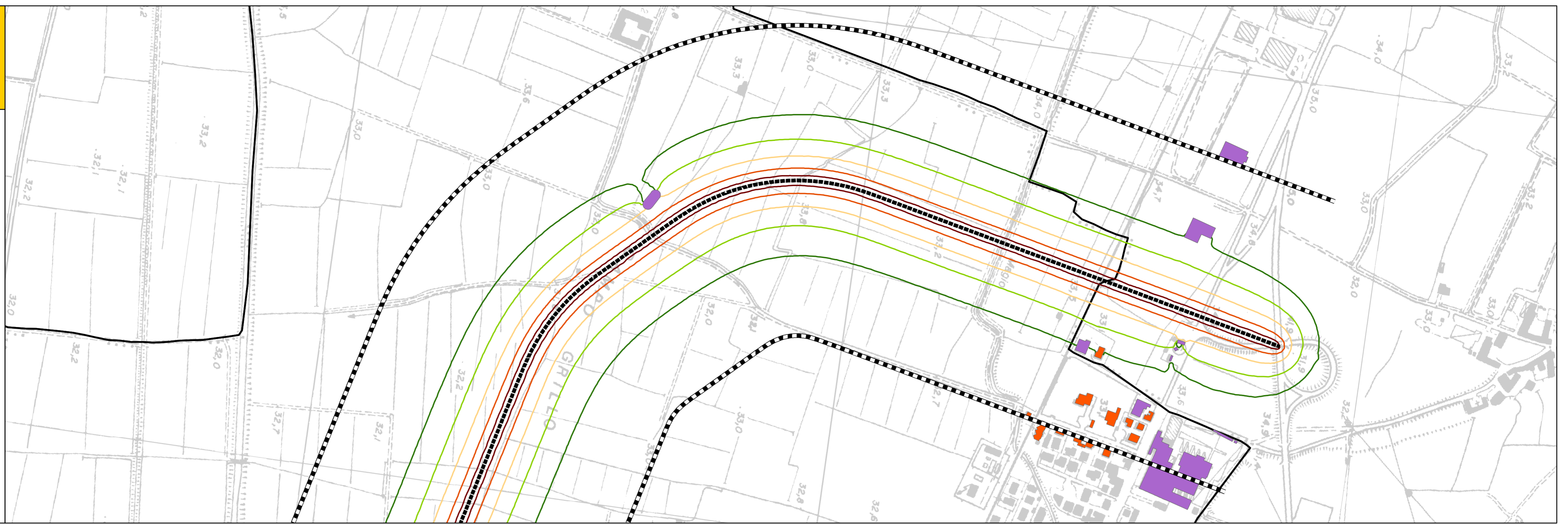


LIVELLO GIORNO-SERA-NOTTE - LDEN

STRADA CRSPXSS343
DAL KM 41+100 AL KM 42

SCALA 1:5000

- CRSPXSS343 PROGETTO VARIANTE
- ▬ FASCIA 300 M
- ▬ CONFINE COMUNALE
- ISOFOICHE LDEN DB(A)
- 55
- 60
- 65
- 70
- > 75
- URBANIZZATO
- CASCINE
- PRODUTTIVO O SERVIZI
- RECETTORE SENSIBILE
- RESIDENZIALE

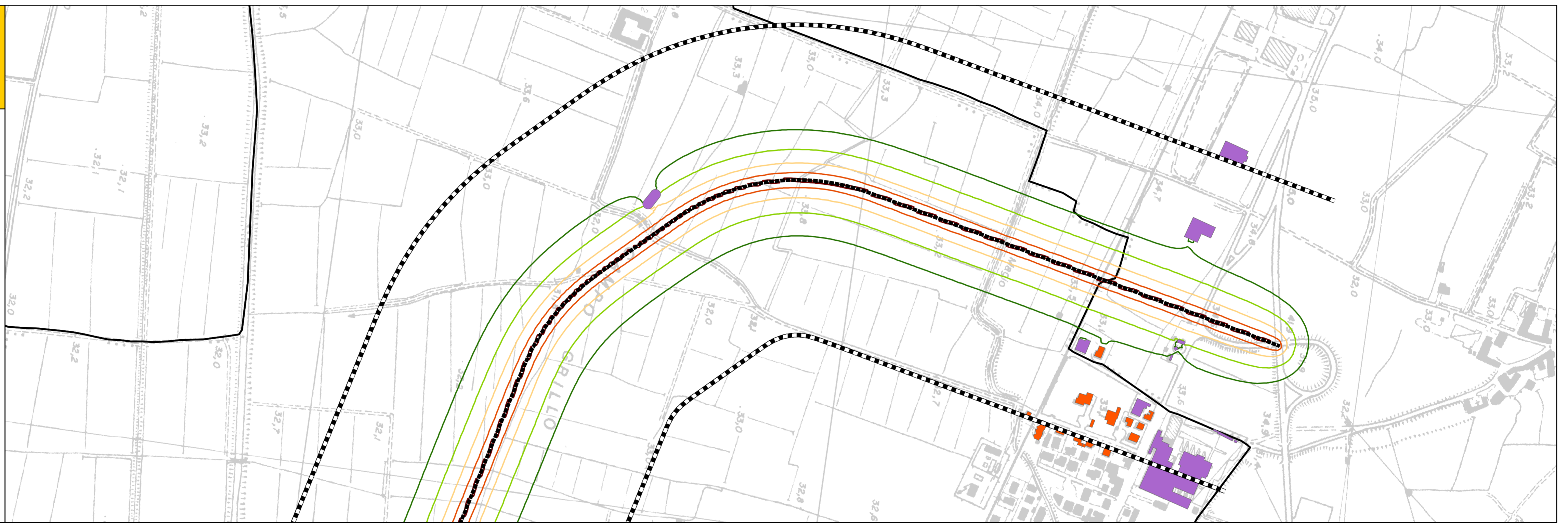


LIVELLO NOTTE - LN

STRADA CRSPXSS343
DAL KM 41+100 AL KM 42

SCALA 1:5000

- CRSPXSS343 PROGETTO VARIANTE
- ▬ FASCIA 300 M
- ▬ CONFINE COMUNALE
- ISOFOICHE LN DB(A)
- 50
- 55
- 60
- 65
- > 70
- URBANIZZATO
- CASCINE
- PRODUTTIVO O SERVIZI
- RECETTORE SENSIBILE
- RESIDENZIALE

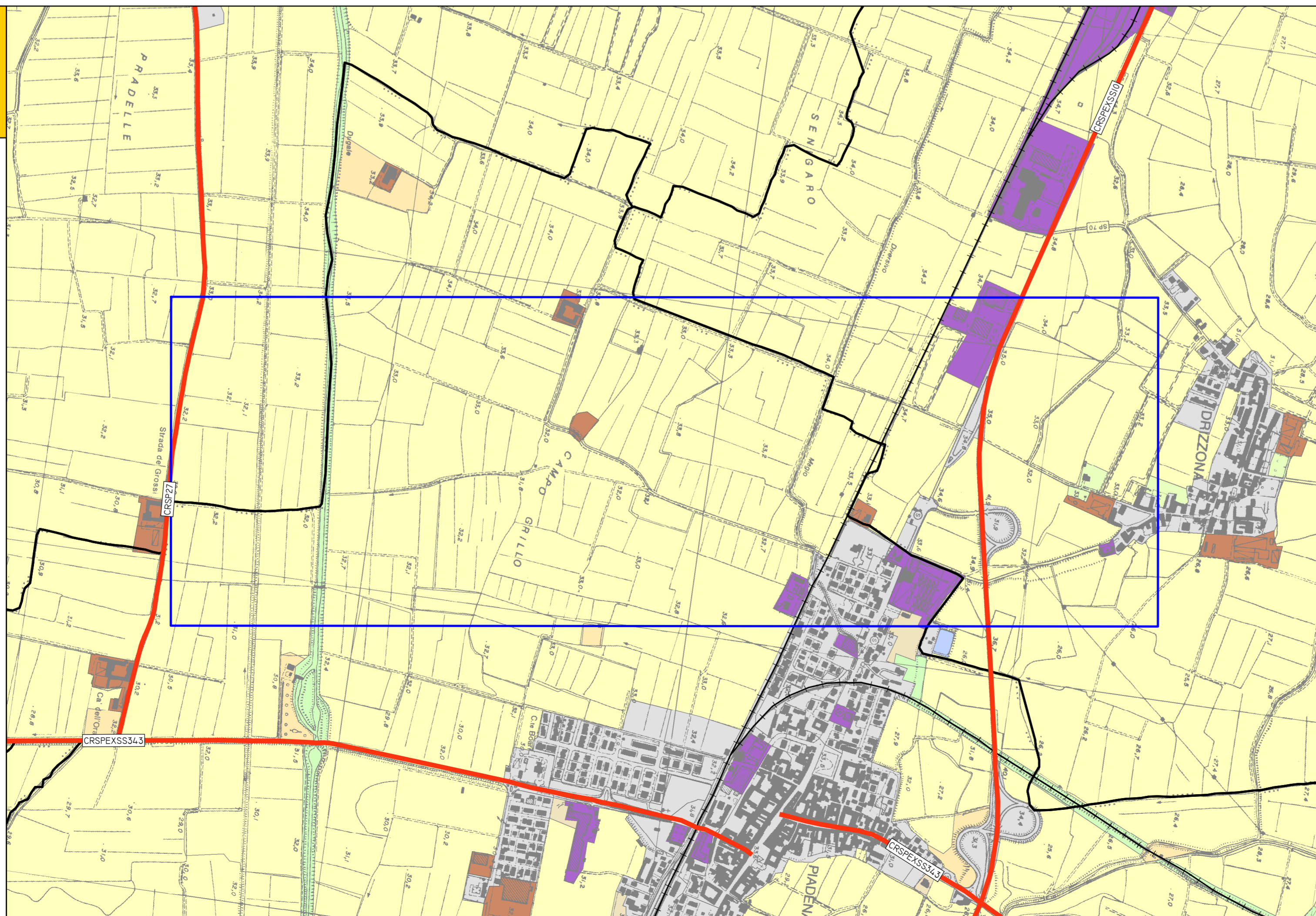


INQUADRAMENTO TERRITORIALE

STRADA CRSPXSS343

SCALA 1:10000

- RETE STRADALE PROVINCIALE
- TRATTE FERROVIARIE
- ▬ CONFINE COMUNALE
- USO DEL SUOLO DUSAF
- AREE IDRICHE
- BOSCHI
- LEGNOSE AGRARIE
- VEGETAZIONE NATURALE
- PRATI
- AREE STERILI
- SEMINATIVO
- RESIDENZIALE
- CASCINE
- PRODUTTIVO E SERVIZI
- OSPEDALE



ARPA
Agenzia Regionale
per la Protezione dell'Ambiente
della Lombardia

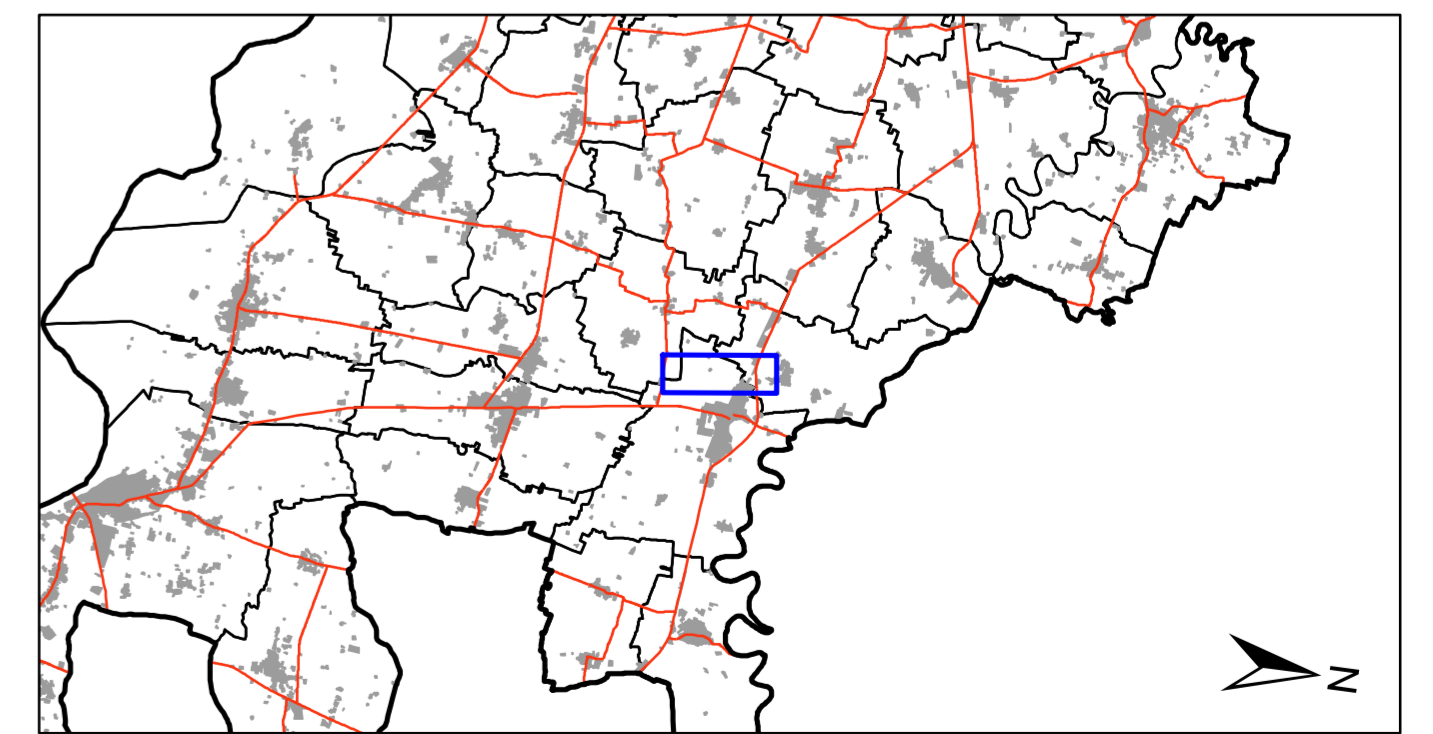


PROVINCIA DI CREMONA

UFFICIO TECNICO

SERVIZIO PROGETTAZIONE E DIREZIONE LAVORI NUOVE OPERE STRADALI

PIANO ACUSTICO E MAPPATURA ACUSTICA
DELLE STRADE PROVINCIALI



[4.2] TAVOLA 24.F

STRADA CRSPXSS343 - DAL KM 41+100 AL KM 42

DATA STAMPA: 11/02/2008

MAPPATURA ACUSTICA DELLE STRADE PROVINCIALI
DA 3000000 A 6000000 DI VEICOLI L'ANNO

PROGETTO: ARPA LOMBARDIA - DIPARTIMENTO DI CREMONA

COMMITTENTE: AMMINISTRAZIONE PROVINCIALE

RESP. SIT
ING. MATTIA GUASTALI

RESP. PROGETTO
ALESSANDRO LODI

DIRETT. DIPARTIMENTO
DOTT. PAOLO BEATI

TECNICO ISTRUTTORE
ING. ROBERTO VANZINI

RESP. PROCEDIMENTO
ING. VERRINO GATTI