

LIVELLO GIORNO-SERA-NOTTE - LDEN
STRADA CRSP84
DAL KM 11+500 AL KM 13+900

SCALA 1:5000

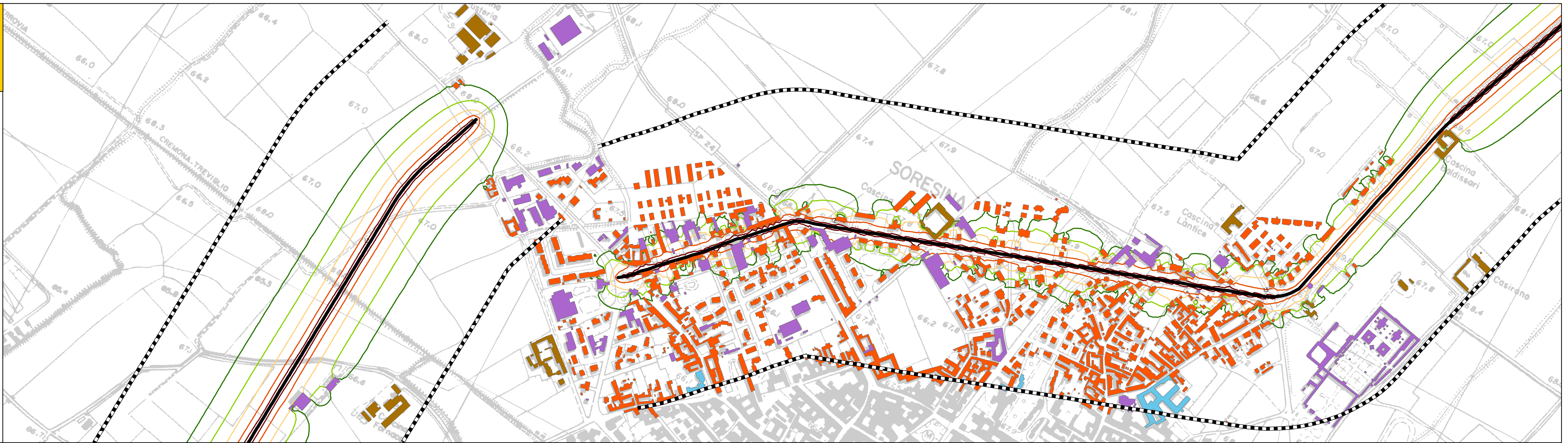
- CRSP84
- FASCIA 300 M
- - - CONFINO COMUNALE

ISOFONICHE LDEN DB(A)

- 55
- 60
- 65
- 70
- > 75

URBANIZZATO

- CASCINE
- PRODUTTIVO O SERVIZI
- RECCETTORE SENSIBILE
- RESIDENZIALE



LIVELLO NOTTE - LN
STRADA CRSP84
DAL KM 11+500 AL KM 13+900

SCALA 1:5000

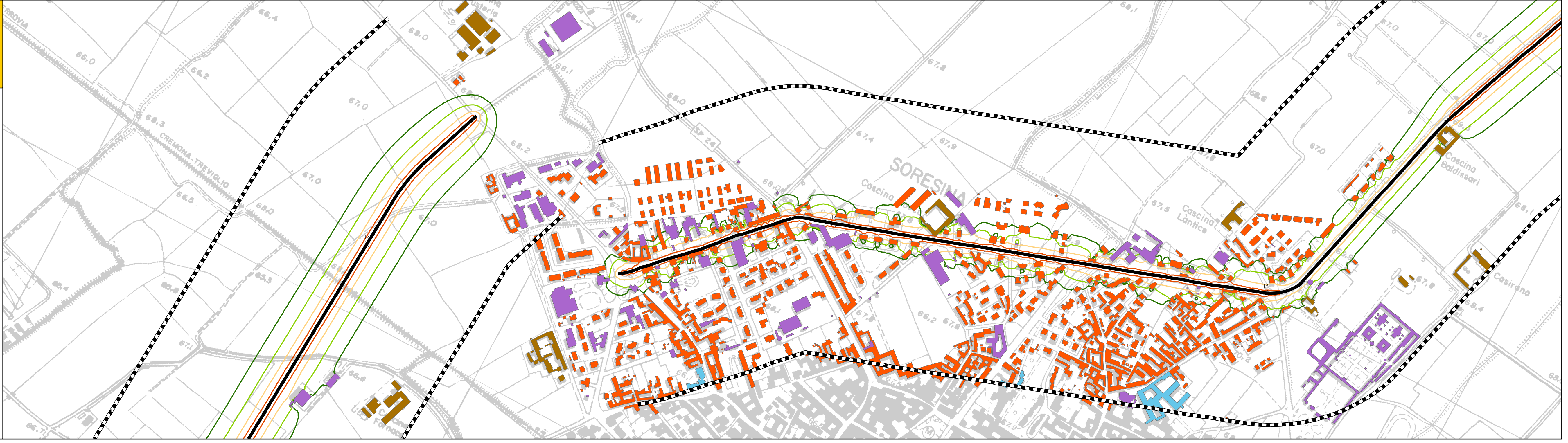
- CRSP84
- FASCIA 300 M
- - - CONFINO COMUNALE

ISOFONICHE LN DB(A)

- 50
- 55
- 60
- 65
- > 70

URBANIZZATO

- CASCINE
- PRODUTTIVO O SERVIZI
- RECCETTORE SENSIBILE
- RESIDENZIALE



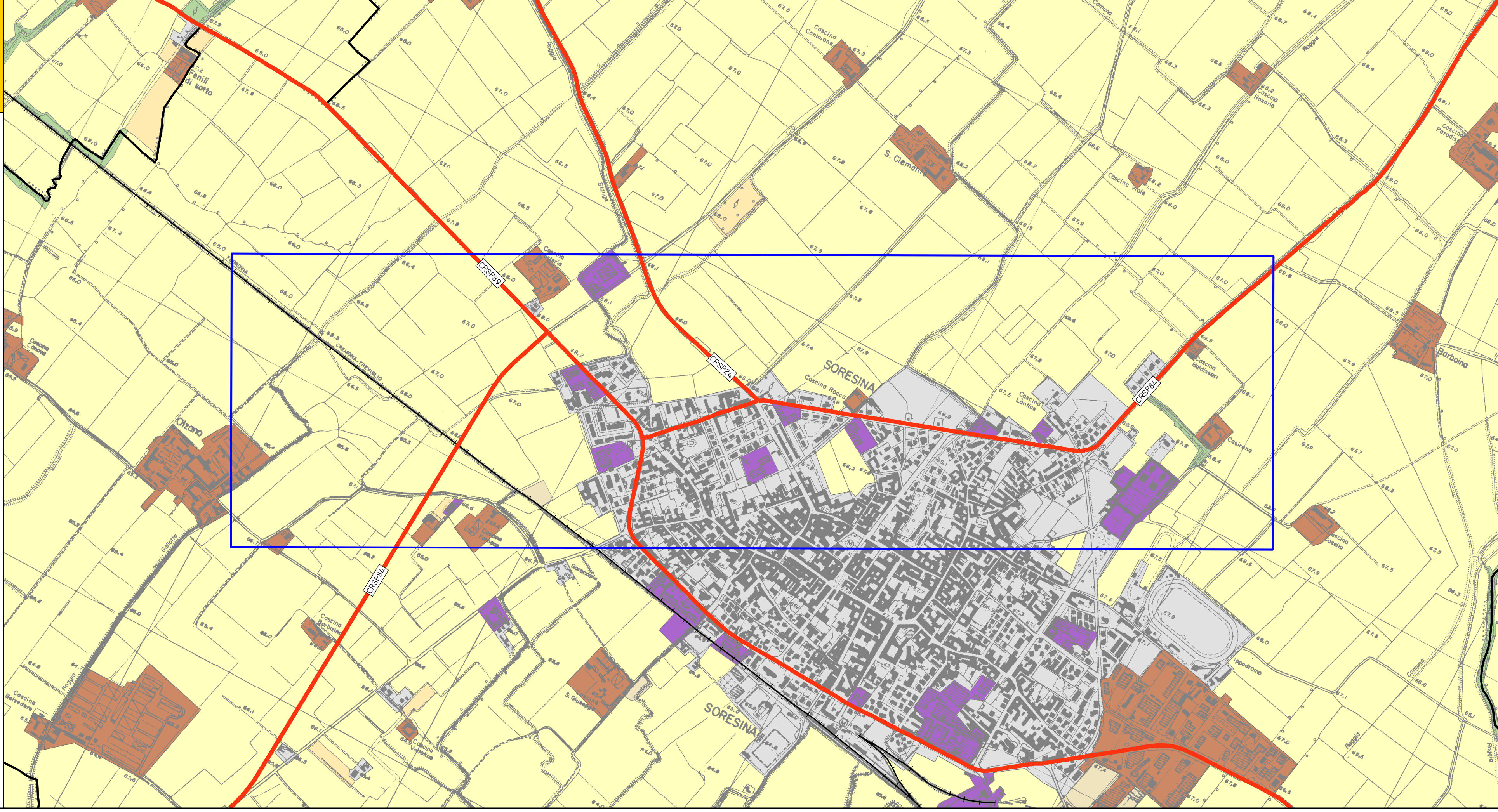
INQUADRAMENTO TERRITORIALE
STRADA CRSP84

SCALA 1:10000

- RETE STRADALE PROVINCIALE
- TRATTE FERROVIARIE
- - - CONFINO COMUNALE

USO DEL SUOLO DUSAF

- AREE IDRICHE
- BOSCHI
- LEGNOSE AGRARIE
- VEGETAZIONE NATURALE
- PRATI
- AREE STERILI
- SEMINATIVO
- RESIDENZIALE
- CASCINE
- PRODUTTIVO E SERVIZI
- OSPEDALE



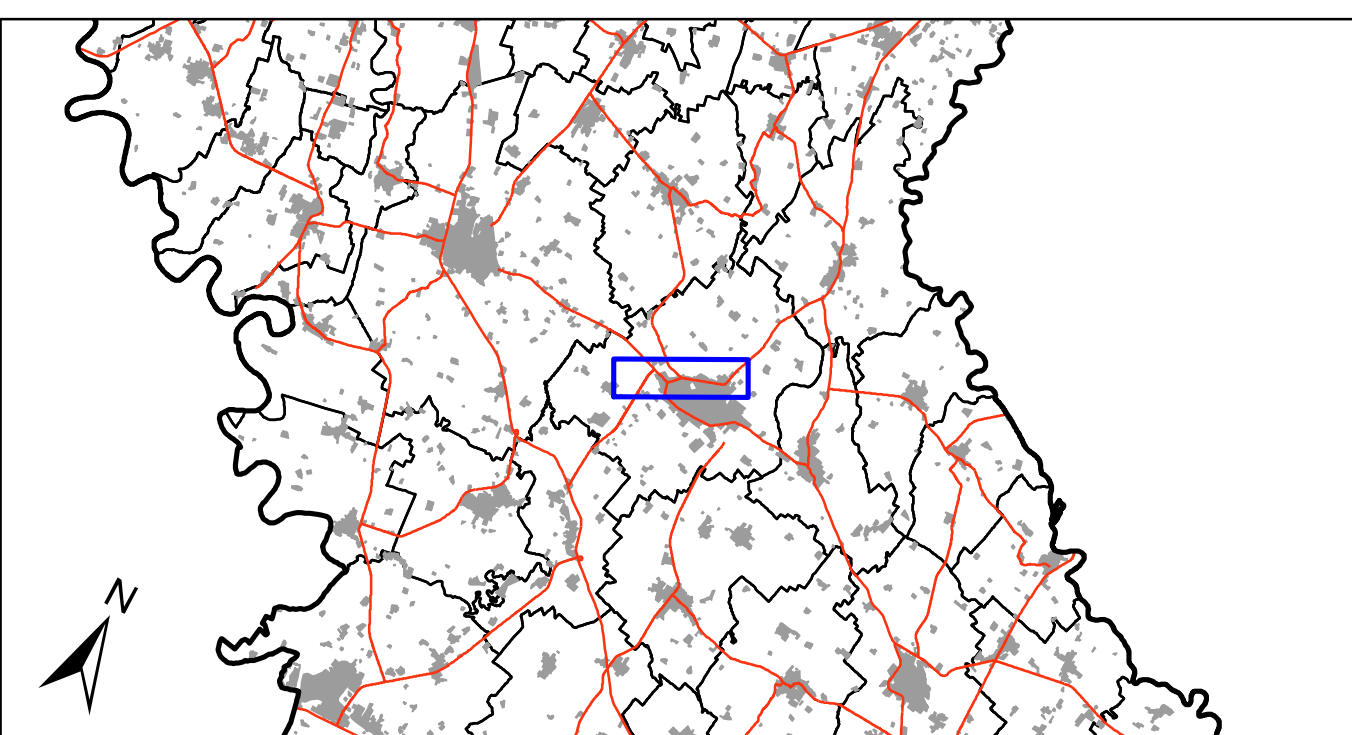


Agenzia Regionale
per la Protezione dell'Ambiente
della Lombardia



PROVINCIA DI CREMONA
UFFICIO TECNICO
SERVIZIO PROGETTAZIONE E DIREZIONE LAVORI NUOVE OPERE STRADALI

**PIANO ACUSTICO E MAPPATURA ACUSTICA
DELLE STRADE PROVINCIALI**



[4.2] TAVOLA 22.B		DATA STAMPA: 11/02/2008	
STRADA CRSP84 - DAL KM 11+500 AL KM 13+900		MAPPATURA ACUSTICA DELLE STRADE PROVINCIALI DA 3000000 A 6000000 DI VEICOLI L'ANNO	
PROGETTO: ARPA LOMBARDIA - DIPARTIMENTO DI CREMONA		COMITENTE: AMMINISTRAZIONE PROVINCIALE	
RESP. SIT ING. MATTIA GUASTALDI	RESP. PROGETTO ALESSANDRO LODA	DIRETT. DIPARTIMENTO DOTT. PAOLO BEATI	RESP. PROCEDIMENTO ING. VERNIO GATTI