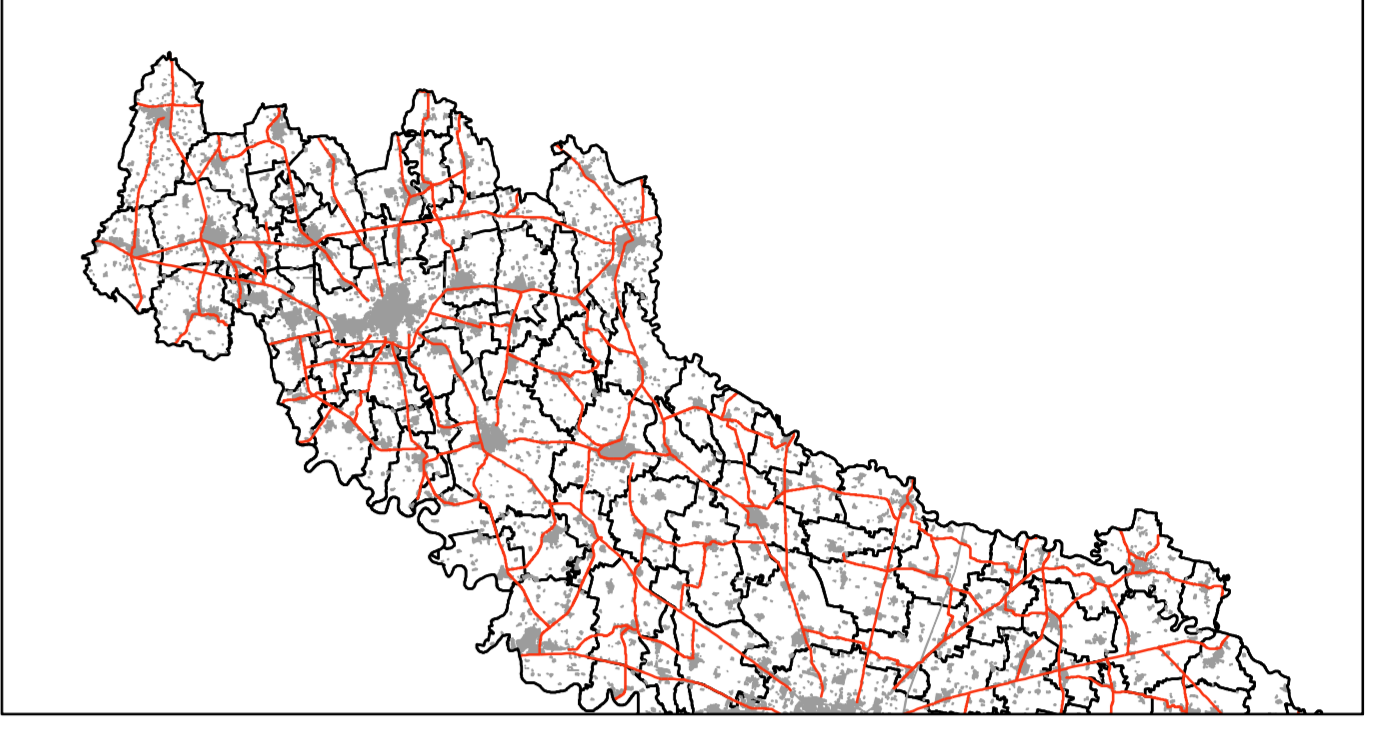
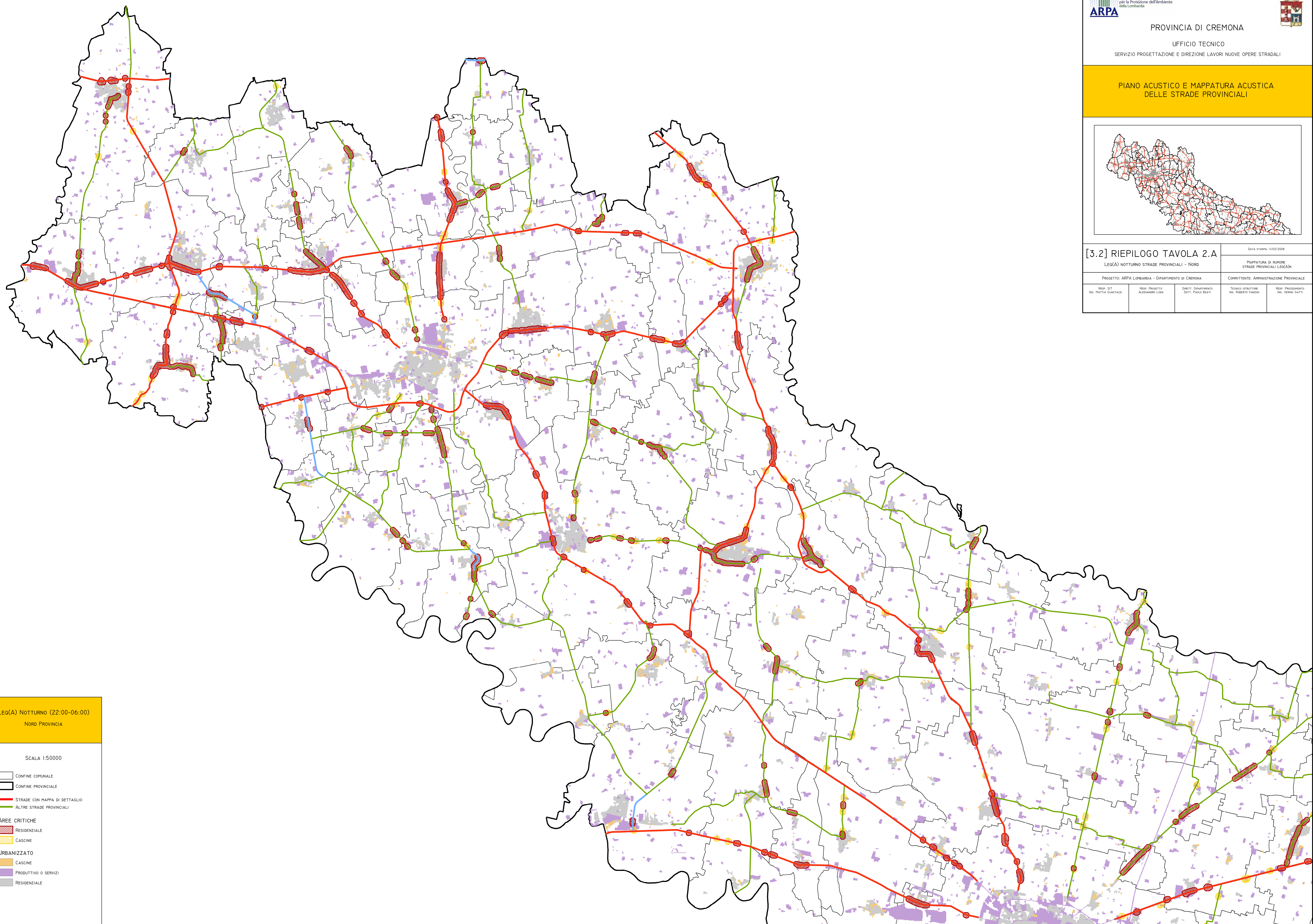


PIANO ACUSTICO E MAPPATURA ACUSTICA
 DELLE STRADE PROVINCIALI



[3.2] RIEPILOGO TAVOLA 2.A		Data stampa: 01/02/2008	
LEQ(A) NOTTURNO STRADE PROVINCIALI - NORD		MAPPATURA DI RUMORE STRADE PROVINCIALI LEG(A)N	
PROGETTO: ARPA LOMBARDA - DIPARTIMENTO DI CREMONA		COMMITTENTE: AMMINISTRAZIONE PROVINCIALE	
RESP. SIT. ING. PAVIA GUASTALI	RESP. PROGETTO ALESSANDRO LUCA	DIRET. DIPARTIMENTO DOTT. PAOLO BEATI	TECNICO STRUTTORE ING. ROBERTO VANDINI
			RESP. PROCEDIMENTO ING. VENERO GATTI



Leq(A) NOTTURNO (22:00-06:00)
 NORD PROVINCIA

SCALA 1:50000

- CONFINE COMUNALE
- CONFINE PROVINCIALE
- STRADE CON MAPPA DI DETTAGLIO
- ALTRE STRADE PROVINCIALI

AREE CRITICHE

- RESIDENZIALE
- CASCINE

URBANIZZATO

- CASCINE
- PRODUTTIVO O SERVIZI
- RESIDENZIALE