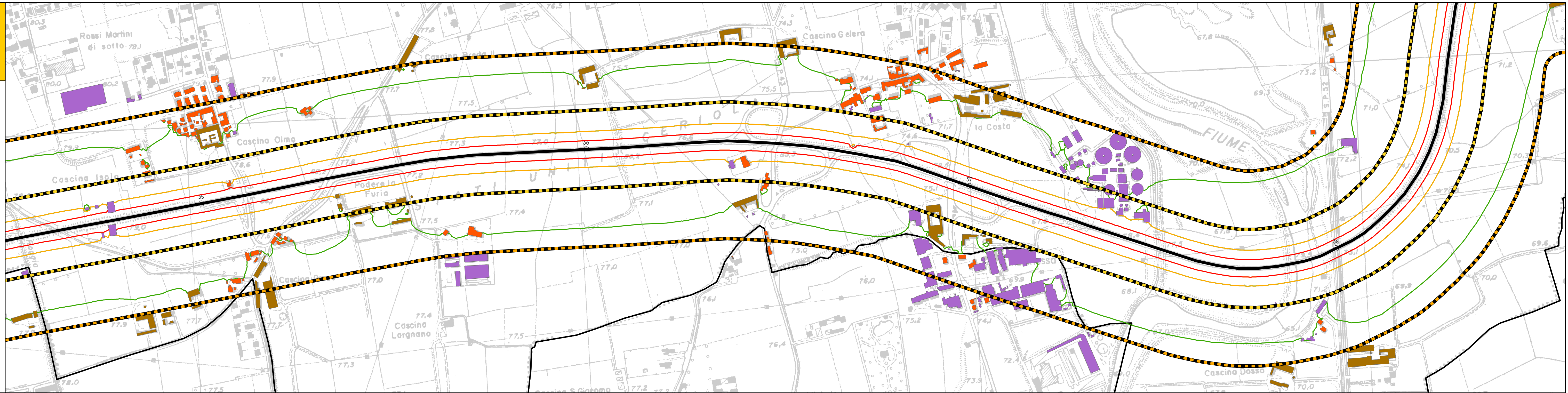


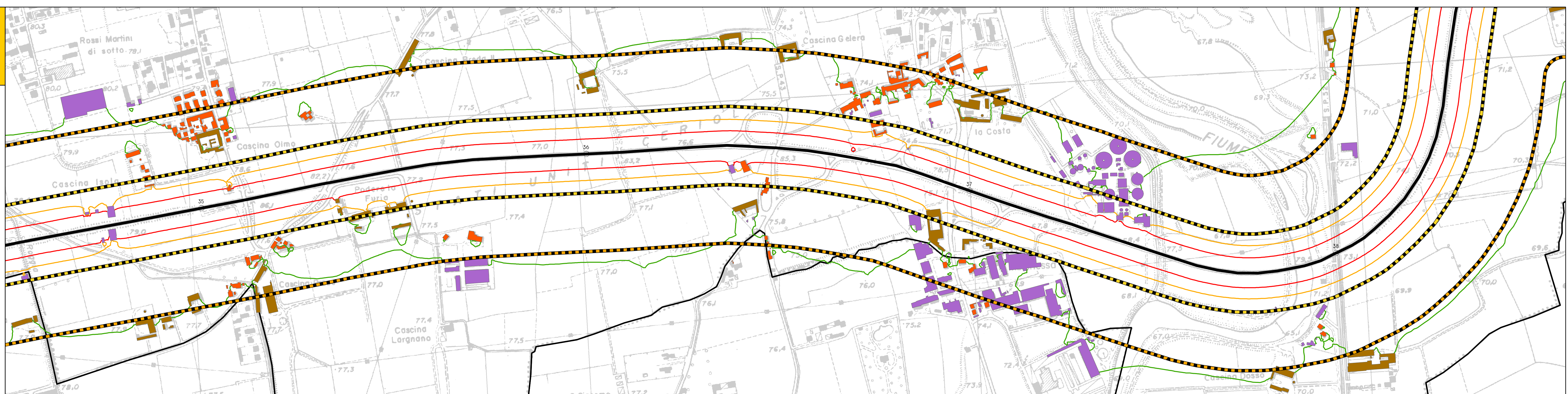
Leq(A) - DIURNO (06:00 - 22:00)
 STRADA CRSPXSS415
 DAL KM 34+500 AL KM 38+800

- SCALA 1:5000
- CRSPXSS415
 - FASCIA 100 M
 - FASCIA 150 M
 - CONFINE COMUNALE
- ISOFONICHE Leq_D dB(A)
- 50
 - 65
 - > 70
- URBANIZZATO
- CASCINE
 - PRODUTTIVO O SERVIZI
 - RECETTORE SENSIBILE
 - RESIDENZIALE



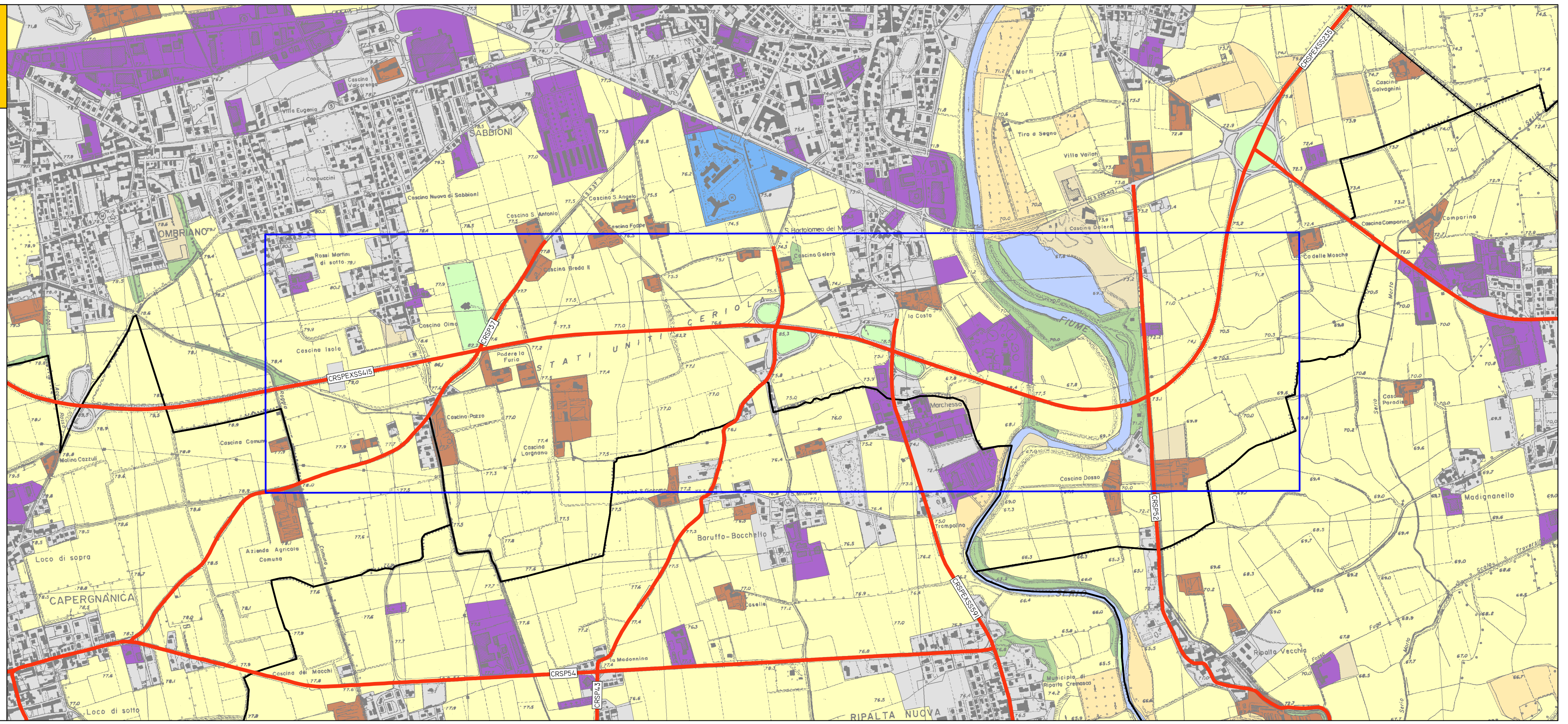
Leq(A) NOTTURNO (22:00 - 06:00)
 STRADA CRSPXSS415
 DAL KM 34+500 AL KM 38+800

- SCALA 1:5000
- CRSPXSS415
 - FASCIA 100 M
 - FASCIA 150 M
 - CONFINE COMUNALE
- ISOFONICHE Leq_N dB(A)
- 40
 - 55
 - > 60
- URBANIZZATO
- CASCINE
 - PRODUTTIVO O SERVIZI
 - RECETTORE SENSIBILE
 - RESIDENZIALE



INQUADRAMENTO TERRITORIALE
 STRADA CRSPXSS415

- SCALA 1:10000
- RETE STRADALE PROVINCIALE
 - TRATTE FERROVIARIE
 - CONFINE COMUNALE
- USO DEL SUOLO DUSAF
- AREE IDRICHE
 - BOSCHI
 - LEGNOSE AGRARIE
 - VEGETAZIONE NATURALE
 - PRATI
 - AREE STERILI
 - SEMINATIVO
 - RESIDENZIALE
 - CASCINE
 - PRODUTTIVO E SERVIZI
 - OSPEDALE





Agenda Regionale
per la Protezione dell'Ambiente
della Lombardia



PROVINCIA DI CREMONA

UFFICIO TECNICO

SERVIZIO PROGETTAZIONE E DIREZIONE LAVORI NUOVE OPERE STRADALI

**PIANO ACUSTICO E MAPPATURA ACUSTICA
DELLE STRADE PROVINCIALI**



N

<p>[3.2] TAVOLA 14.B</p> <p>STRADA CRSPXSS415 - DAL KM 34+500 AL KM 38+800</p>		<p>DATA STAMPA: 11/02/2008</p> <p>MAPPA DI RUMORE DELLE STRADE PROVINCIALI DA 3000000 A 6000000 DI VEICOLI L'ANNO</p>
<p>PROGETTO: ARPA LOMBARDIA - DIPARTIMENTO DI CREMONA</p>		<p>COMMITTENTE: AMMINISTRAZIONE PROVINCIALE</p>
<p>RESP. SIT ING. PAVIA GUASTALI</p>	<p>RESP. PROGETTO ALESSANDRO LOJA</p>	<p>DIRET. DIPARTIMENTO DOTT. PAOLO SEATI</p>
<p>TECNICO ISTRUTTORE ING. ROBERTO VANDI</p>		<p>RESP. PROCEDIMENTO ING. VERINO GATTI</p>