

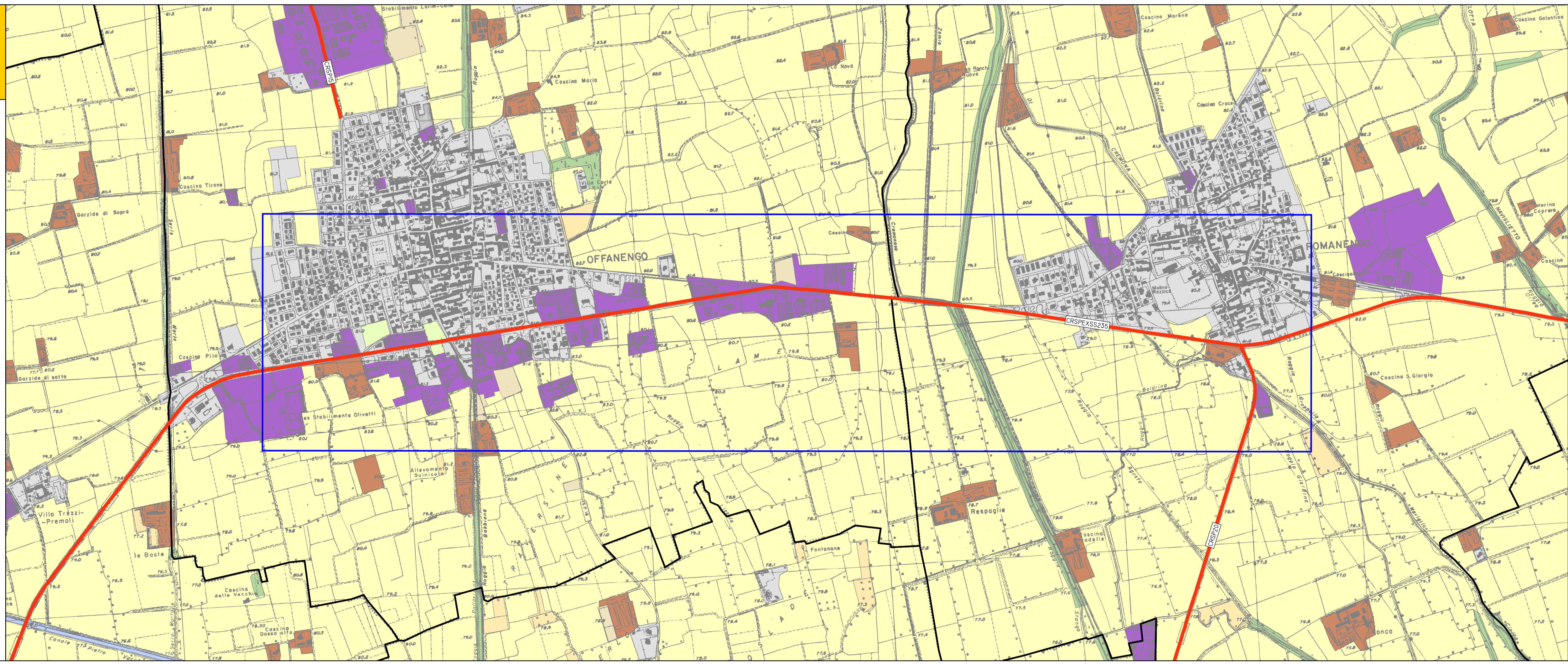
LEQ(A) DIURNO (06:00 - 22:00)
 STRADA CRSPXSS235
 DAL KM 57+300 AL KM 61+500




LEQ(A) NOTTURNO (22:00 - 06:00)
 STRADA CRSPXSS235
 DAL KM 57+300 AL KM 61+500



INQUADRAMENTO TERRITORIALE
 STRADA CRSPXSS235





Agenzia Regionale
per la Protezione dell'Ambiente
della Lombardia

PROVINCIA DI CREMONA

UFFICIO TECNICO

SERVIZIO PROGETTAZIONE E DIREZIONE LAVORI NUOVE OPERE STRADALI

**PIANO ACUSTICO E MAPPATURA ACUSTICA
DELLE STRADE PROVINCIALI**

[3.2] TAVOLA I3.C

STRADA CRSPXSS235 - DAL KM 57+300 AL KM 61+500

PROGETTO: ARPA LOMBARDIA - DIPARTIMENTO DI CREMONA

RESP. SIT: ING. MATTIA GUSTALDI RESP. PROGETTO: ALESSANDRO LOGA DIRETT. DIPARTIMENTO: DOTT. PAOLO DEATI

DATA STAMPA: 11/02/2008

MAPPA DI RUMORE DELLE STRADE PROVINCIALI
DA 5000000 A 6000000 DI VEICOLI L'ANNO

COMITENTE: AMMINISTRAZIONE PROVINCIALE

TECNICO ISTRUTTORE: ING. ROBERTO FIANZINI RESP. PROCEDIMENTO: ING. VERNIO GATTI

- SCALA 1:5000
- CRSPXSS235 >3.000.000 v/a
 - CRSPXSS235 <3.000.000 v/a
 - FASCIA 100 M
 - FASCIA 150 M
 - CONFINI COMUNALE
- ISOFONICHE LEQ_D DB(A)
- 50
 - 65
 - > 70
- URBANIZZATO
- CASCINE
 - PRODUTTIVO O SERVIZI
 - RECETTORE SENSIBILE
 - RESIDENZIALE

- SCALA 1:5000
- CRSPXSS235 >3.000.000 v/a
 - CRSPXSS235 <3.000.000 v/a
 - FASCIA 100 M
 - FASCIA 150 M
 - CONFINI COMUNALE
- ISOFONICHE LEQ_N DB(A)
- 40
 - 55
 - > 60
- URBANIZZATO
- CASCINE
 - PRODUTTIVO O SERVIZI
 - RECETTORE SENSIBILE
 - RESIDENZIALE

- SCALA 1:10000
- RETE STRADALE PROVINCIALE
 - TRATTE FERROVIARIE
 - CONFINI COMUNALE
- USO DEL SUOLO DUSAF
- AREE IDRICHE
 - BOSCHI
 - LEGNOSE AGRARIE
 - VEGETAZIONE NATURALE
 - PRATI
 - AREE STERILI
 - SEMINATIVO
 - RESIDENZIALE
 - CASCINE
 - PRODUTTIVO E SERVIZI
 - OSPEDALE