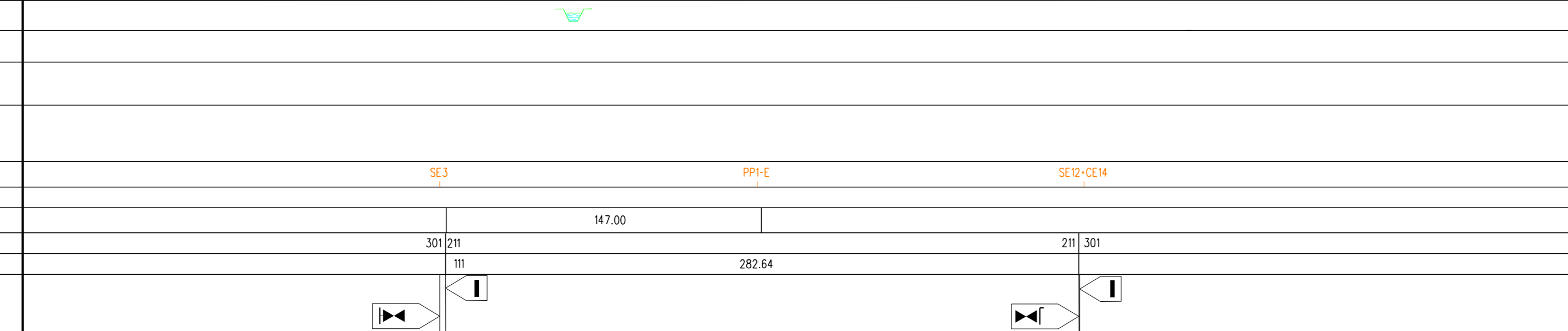


CAPISALDI - ATTRAVERSAMENTI
PROFONDITA' DI INTERRAMENTO
PROGRESSIVA DI RIFERIMENTO PLANIMETRICA
ATTRAVERSAMENTO SERVIZI
POSTI DI MISURA - GIUNTI ISOLANTI
SFIATI
PROTEZIONI MECCANICHE E LUNGHEZZE
PEZZI SPECIALI IN LINEA
TIPO TUBAZIONE E LUNGHEZZE
FUNZIONI DEL "PUNTO"
RIFERIMENTO A DISEGNI E PARTICOLARI
CONFINI AMMINISTRATIVI



DATI CARATTERISTICI	
DATI DI COSTRUZIONE	
PRESSIONE DI PROGETTO	75.0 bar
PRESSIONE MASSIMA D'ESERCIZIO (MOP)	75.0 bar
GRADO DI UTILIZZAZIONE DICHIARATO f -	0.57
DIAMETRO PREVALENTE =	100.0 (DN)
REALIZZATO IN CONFORMITA' AL D.M. 17/04/2008 CONFORMITA' AL D.M. NUMERO PER MODIFICHE REALIZZATE SUCCESSIVAMENTE	
RIVESTIMENTO GIUNTI DI SALDATURA FASCE TERMORESTRINGENTI-50	
DATI GENERALI	
DN	100 SP
5.2 (UNI-EN)	302 m
LUNGHEZZA TOTALE IMPIANTO 302 m	
FASE EMISSIONE Permessi	
CONFINI AMMINISTRATIVI	

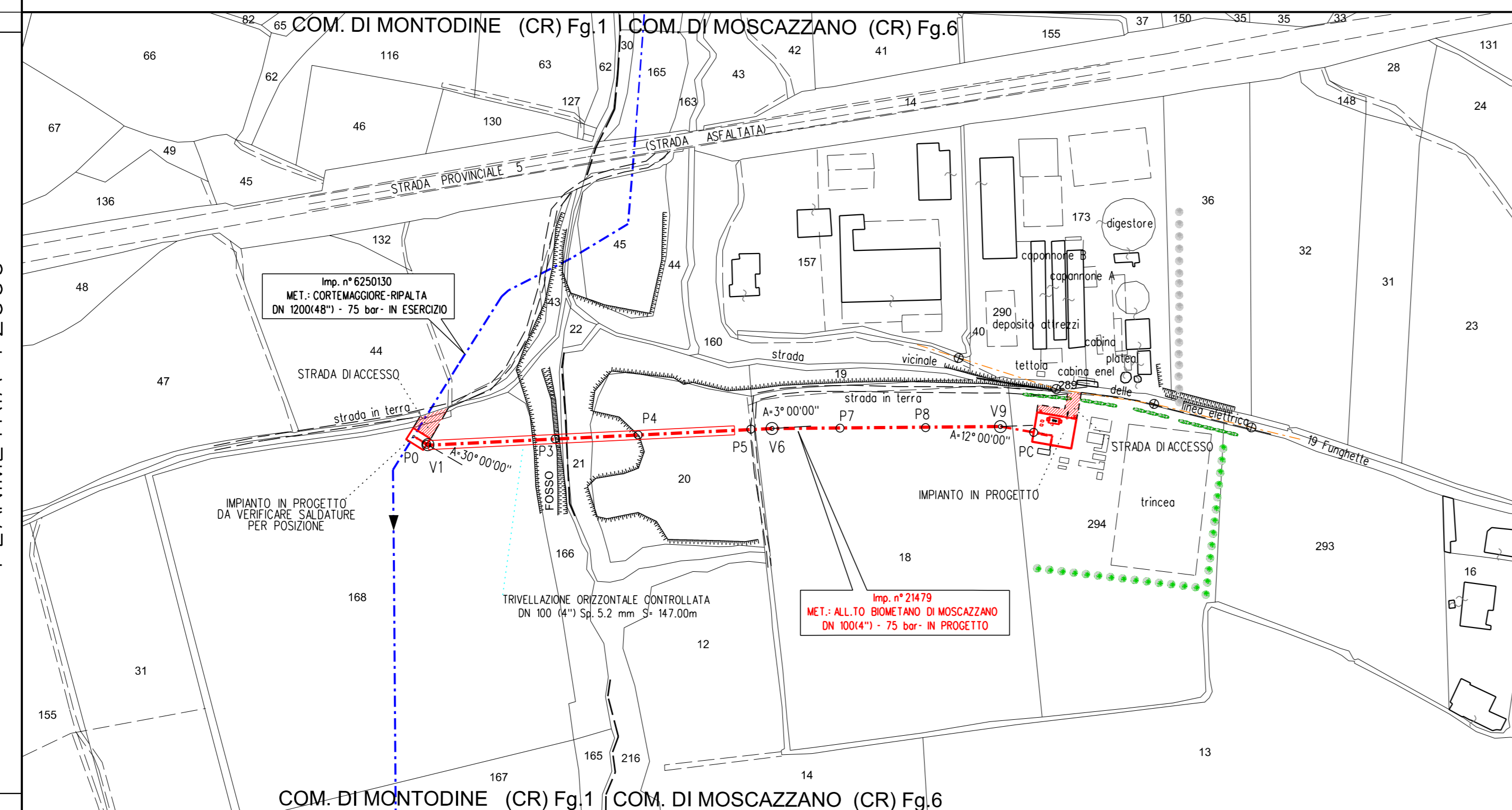


TABELLA DELLE ANNOTAZIONI		
1	Tubo di GRADO EN L360 NB/MB DN 100 (4'') (UNI-EN) De 114.3 mm Spess. 5.2 secondo tab. GASD A.01.01.08 - COD. Materiale 32300000013 rivestimento in POLIETILENE	282.64 m
31	Trivellazione orizzontale controllata DN 100 Spess. 5.2 mm	147.00 m
111	Curva di acciaio a 30° R=3D DN 100 (UNI-EN) De 114.3 mm Spessore 5.2 mm Materiale GRADO 360 secondo tab. GASD A.01.20.01.01 - COD. Materiale 33500003794	n.1 Sviluppo totale 0.16 m
211	Punti di Linea	n.2 Sviluppo totale 18.20 m
301	Giunto	n.2 Sviluppo totale 1.00 m

LEGENDA

Opera in Progetto / Rilievo
 Condotta in esercizio
 Condotta in progetto

Altre Opere
 Condotta da porre fuoriesercizio
 Condotta in esercizio
 Condotta in progetto da altra opera
 Condotta fuori esercizio

Condotta in tubo di protezione

Condotta in cunicolo

Condotta in gurnite

Condotta in altri tipi di protezione

Condotta in galleria

Cartelli segnalatori-indicatori

Punto di intercettazione di linea

Punto di intercettazione di derivazione semplice - linea

Punto di intercettazione di derivazione semplice - derivazione

Punto di intercettazione di derivazione importante - linea

Punto di intercettazione di derivazione importante - derivazione

Punto di intercettazione di derivazione semplice con discaggio - linea

Punto di intercettazione di derivazione semplice con discaggio - derivazione

Punto di intercettazione di derivazione importante con discaggio - linea

Punto di intercettazione di derivazione importante con discaggio - derivazione

Punto predisposto per il discaggio di allacciamento

Punto di intercettazione di derivazione semplice con doppia alim - linea

Punto di intercettazione di derivazione semplice con doppia alim - derivazione

Punto di intercettazione di derivazione semplice con disc. doppia alim - linea

Punto di intercettazione di derivazione semplice con disc. doppia alim - derivazione

Punto di intercettazione di derivazione semplice stacco da linea

Punto di intercettazione con discaggio di allacciamento

Punto di intercettazione con discaggio di allacciamento - fondello

Punto di intercettazione di derivazione semplice stacco da linea - fondello

Punto di scarico isolato sulla linea

Punto di spurgo

Punto di lancio e ricevimento pigs

Punto di segnalazione pigs

Punto di sezionamento elettrico

Punto di riduzione e regolazione della pressione

Punto di compressione

Nodo di smistamento

Punto di lancio e ricevimento pigs con derivazione

Siringo stacco da Area Impiantistica

Sfiato

Pescante

Punta spia

Funivia

Attraversamento ferroviario

Attraversamento stradale

Attraversamento di corso o di specchio d'acqua o tubo libero ad arco

Attraversamento di corso o di specchio d'acqua con ponte a travata

Attraversamento di corso o di specchio d'acqua con ponte sospeso

Attraversamento di corso o di specchio d'acqua su ponte o manufatto di terzi

Attraversamento di corso o di specchio d'acqua o tubo libero senza pile

Attraversamento di corso o di specchio d'acqua o tubo libero con pile

Attraversamento di corso o di specchio d'acqua con condotta sub alveo

Attraversamento di corso o di specchio d'acqua con ponte a tubo armato

PE - Posti di protezione catodica

Drenaggio

Alimentatore

Drenaggio + alimentatore

Collegamento con terzi

Altro

Elettrodo

Non eseguire saldatura su condotta

PE - Posti di misura

Preso di potenziale

Shuntaggio

Collegamento elettrico

Messa a terra

Tubazione tra due riduzioni interne ai PDL

Interferenza con servizi interrati

Condotta SRG in sovrappasso

Condotta SRG in sottopasso

Il servizio interrato e' identificato da una sigla composta al massimo da tre caratteri.

Il primo identifica il tipo di servizio e puo' assumere i seguenti valori:
 A - ACQUEDOTTO F - FOGNATURA T - CAVI PER TELEFONIA
 L - CONDOTTE TRASPORTANTI "INFIAMMABILI" O ALTRI FLUIDI
 E - CAVI PER ENERGIA ELETTRICA nessun carattere = NON DETERMINATO
 Il secondo vale "P" ed e' presente solo se il servizio e' dotato di protezione meccanica.
 Il terzo vale "D" ed e' presente solo se il servizio e/o la protezione sono drenanti di eventuali fuoriuscite di gas.

dd - DISTANZA CONDOTTA/SERVIZIO ESPRESSA IN CM

COROGRAFIA 1:10.000

Imp. n° 6250130 MET.: CORTEMAGGIORE-RIPALTA DN 1200(48'') - 75 bar - IN ESERCIZIO

Imp. n° 21479 MET.: ALL.TO BIOMETANO DI MOSCAZZANO DN 100(4'') - 75 bar - IN PROGETTO

Impresario: ANTONIO G. BARCI

Proprietario: snam

Progettista: Barci Engineering

1	GEN.-2024	EMISSIONE PER PERMESSI	CAVA	CONFORTI	BARCI
REV.	DATA	DESCRIZIONE	DISEGN.	CONTR.	APPROV.
			FOGLIO	1	di 1
			DISEGNO	21479/00	
Imp. n° 21479			REVISIONE	1	
MET.: ALL.TO BIOMETANO DI MOSCAZZANO DN 100 (4'') - 75 bar			Comm. PROG.	4275/11	
			Comm. SNAM	NQ/R23111/L01	
PLANIMETRIA CATASTALE			SCALA	1:2000	
			sostituisce il		
			sostituito dal		