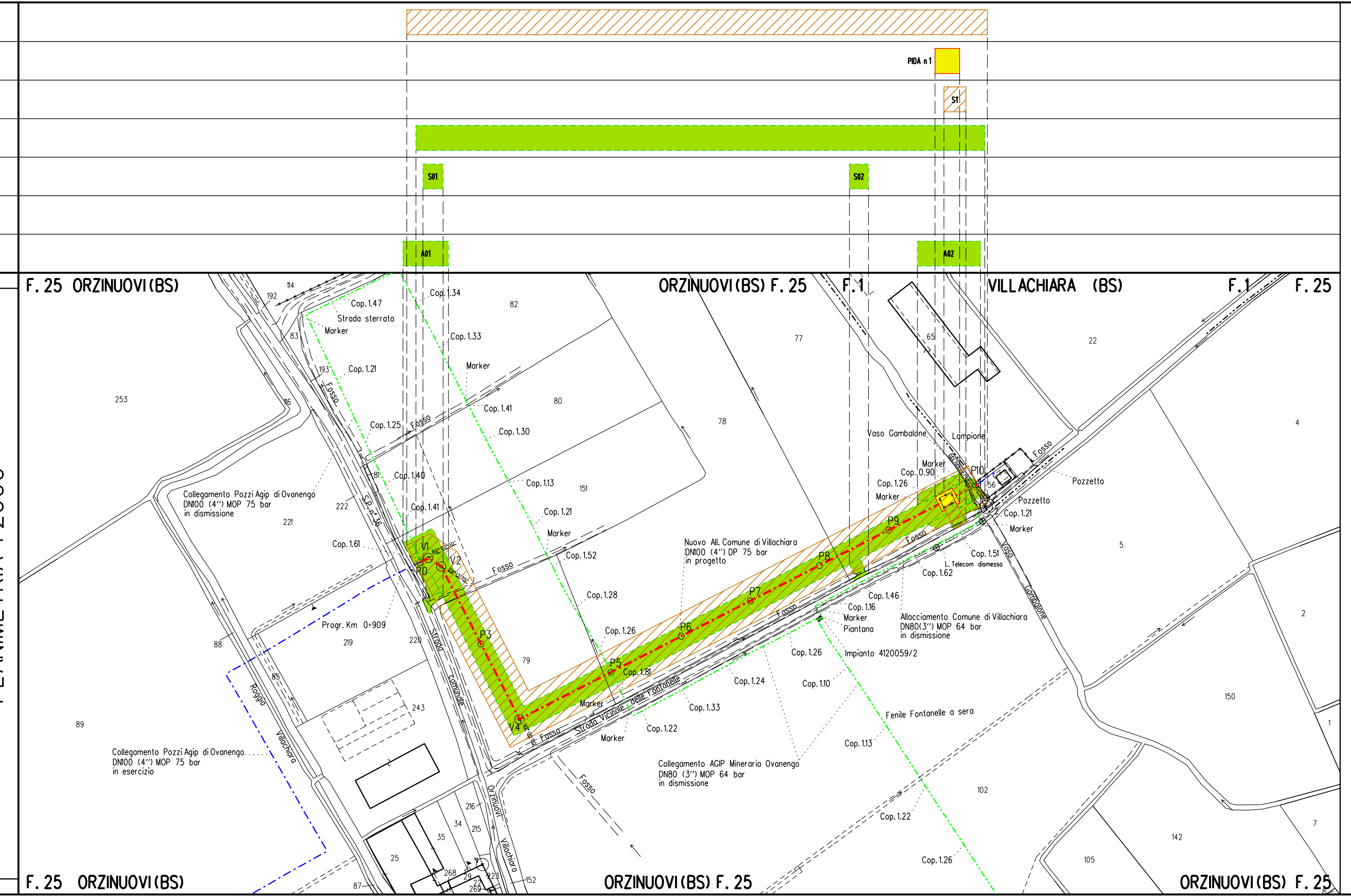


AREE SOGGETTE A V.P.E.
IMPIANTI
STRADE DI ACCESSO DEFINITIVE
AREE DI OCCUPAZIONE LAVORI
STRADE / PISTE
PIAZZOLE
ALLARGAMENTI
CONFINI AMMINISTRATIVI

DATI CARATTERISTICI	
DATI DI COSTRUZIONE	
PRESSIONE DI PROGETTO 75.0 bar	
GRADO DI UTILIZZAZIONE DICHIARATO f - 0.57	
DIAMETRO PREVALENTE = 100.0 (DN)	
REALIZZATO IN CONFORMITA' AL D.M.17/04/2008	
RIVESTIMENTO GIUNTI DI SALDATURA	
DATI GENERALI	
DN	100 SP 5.2 [UNI-EN] 459.08 m
LUNGHEZZA TOTALE IMPIANTO 459.08 m.	
FASE EMISSIONE Permessi	
CONFINI AMMINISTRATIVI	



LEGENDA

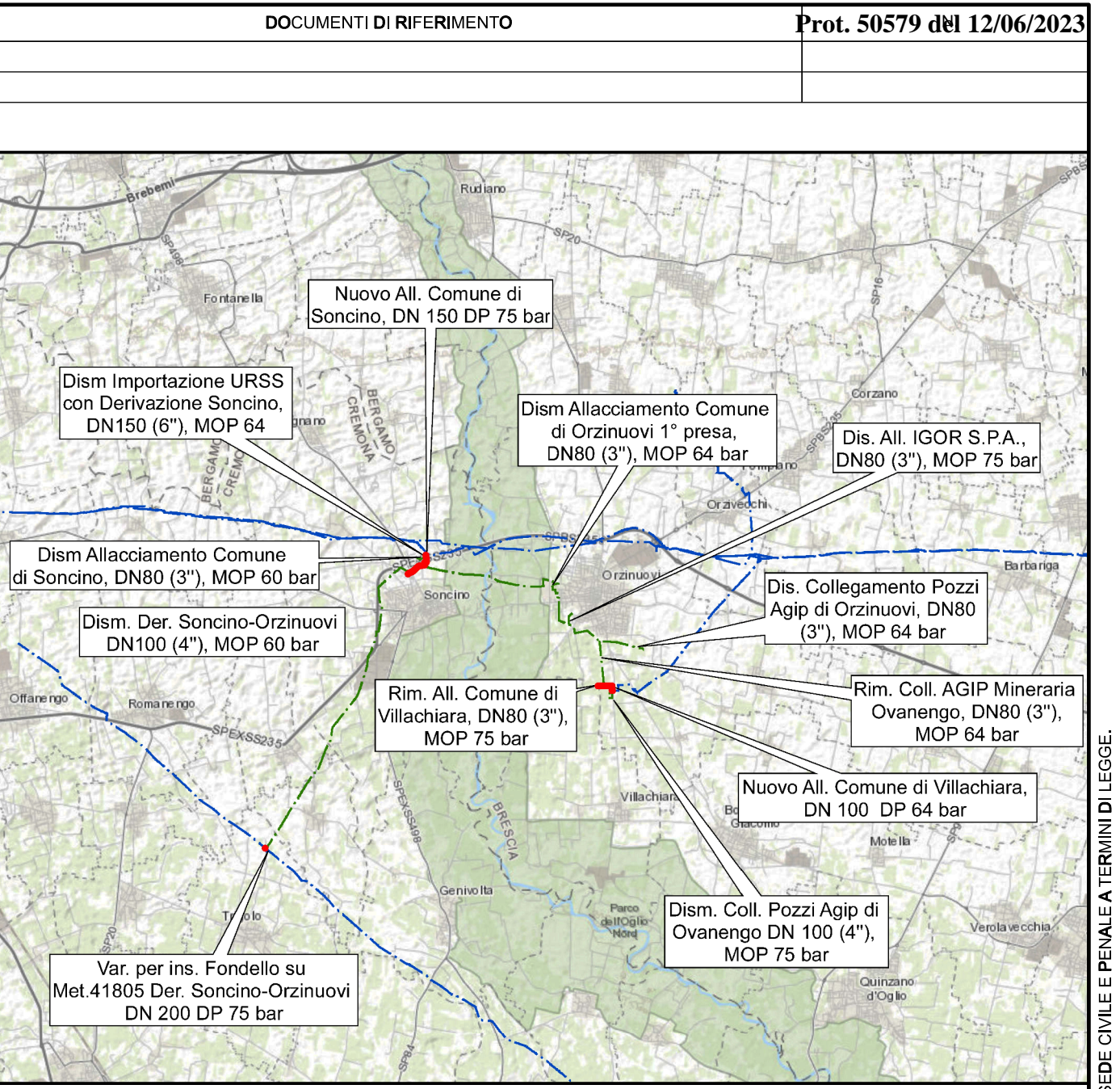
- SIMBOLOGIA TEMATICA**
- 13.5 m | 13.5 m Fascia di vincolo preordinato all'esproprio (v.p.e.) coincidente con la fascia di servitù
 - Impianto in progetto
 - Strade di accesso definitive
 - Aree di occupazione temporanea
 - Allargamenti in corrispondenza di fiumi/infrastrutture esistenti
 - Strade di accesso provvisorie alle aree di passaggio
 - Piazzole provvisorie per i materiali

SIMBOLOGIA DI LINEA

- NUOVO ALL. COMUNE DI VILLACHIARA DN 100 (4'') in progetto
- Condotte in tubo di protezione
- Condotte derivate in dismissione
- Metanodotti in esercizio

- Vn Vertice
- Pn Picchetto

NOTA: Fogli catastali aggiornati a novembre 2021



COROGRAFIA 1:250.000					
Nei Comuni di Orzinuovi, Villachiarà					
2	23/05/2023	AGGIORNAMENTO STRADA IMPIANTO	V. BRUSTIA	V. GASPERINI	A. BRUNI
1	16/09/2022	AGGIORNAMENTO PER ENTI	V. BRUSTIA	V. GASPERINI	A. BRUNI
0	20/01/2022	EMISSIONE	V. BRUSTIA	V. GASPERINI	A. BRUNI
REV	DATA	DESCRIZIONE	ELABORATO VERIFICATO APPROVATO		
Proprietario		Progettista	Disegno		
			PG-VPE2000-5E-00103		
		Rif.: 201084C-704-DW-3252-0053 T.EN ITALY SOLUTIONS S.p.A.	Revisione 2		
			Comm. NR/20078/R-L02		
			Cod. tec. 21074		
			Scala 1:2000		
			PLANIMETRIA CATASTALE CON VPE ED AREE DI OCC. TEMP.		

DOCUMENTO DI PROPRIETA' SNAM. LA SOCIETA' TUTELERA I PROPRI DIRITTI IN SEDE CIVILE E PENALE A TERMINI DI LEGGE.